

SKEMA®

Sintesy

spc floorings and wall coverings

Star.wood

spc & wood floorings



Sintesy
 spc floorings
 and wall coverings

Star.wood
 spc & wood
 floorings

Star.k	06
Star.kr	10
Star.kc	14
Star.ks	18
Star.kd	22
Star.kw	26
Star.kw Maxi	30
Conne.x	34
Star.wood	42
Star.wood Spina	46
Accessori Accessories	51
Tabella Logistica Logistics Data Table	60

 **Organica**

 **Patio**

 **Sonora**

 **Vertical**

 **Sistema**

Skema spc floorings and wall coverings

I pavimenti e rivestimenti compositi della linea **Sintesy** si distinguono per la struttura multistrato basata sull'impiego di polimeri a base vinilica, la grande flessibilità applicativa, il basso spessore, la resistenza all'acqua e l'uso di incastri rapidi e a forte tenuta. Tutte caratteristiche che li rendono ideali a contesti privati e pubblici, grandi spazi e ambienti umidi, come il bagno.

Oggi la proposta Sintesy, forte del suo alto tasso tecnologico, fa un balzo in avanti verso una resa estetica sempre più naturale, ampliando l'offerta di decorativi con tecnologia sincroporo, ultra matt della collezione Star.kr e nuove proposte, come Star.kw Maxi che riprende il decoro marmo e granito in maxi formato e pensato appositamente per il rivestimento di bagni e docce.

The **Sintesy** line of composite floor and wall coverings are distinguished by their multilayer structure based on the use of vinyl-based polymers, great application flexibility, low thickness, water resistance and the use of fast, strong joints. All those characteristics makes them suitable for private and public contexts, large spaces and wet environments, such as bathrooms. Today the Sintesy proposal, strong of its high technological rate, makes a leap forward towards an even more natural aesthetic rendering, expanding the offer of decoratives with synchropore, ultra-matt and knotless technology of the Star.kr collection and new proposals, such as Star.kw Maxi, which takes the marble and granite decoration in maxi format and designed specifically for bathroom and shower coverings.

Star.kc
Porto

Sintesy - spc floorings and wall coverings

Tutte le proposte **Sintesy** hanno lo stesso cuore in SPC. Il pannello centrale è in Cor.Star, strutturato con minerali naturali CaCo3. Una conformazione che conferisce a tutta la linea grandi qualità e performance: stabilità anche se sottoposti a sbalzi di temperatura, totale resistenza all'acqua anche come rivestimento doccia. A basso spessore per posa su pavimenti esistenti.

CARATTERISTICHE:

BASSO SPESSORE

I pavimenti Sintesy sono realizzati in spessori che vanno dai 4 mm ai 6 mm, per essere applicati in tutti i contesti abitativi e commerciali grazie alle classi di usura a cui appartengono 23/31/33.

SILENZIOSITÀ

I pavimenti Sintesy hanno un ridotto riverbero del suono. Questo li rende particolarmente performanti in ambienti collettivi a posa flottante.







RESISTENZA ALL'ACQUA

I pavimenti Sintesy sono resistenti a umidità e a ristagni d'acqua, si applicano facilmente sia sul pavimento, sia sulle pareti e anche come rivestimento della doccia. Soluzioni ideali per gli ambienti dove si usa l'acqua, si compongono dal pannello Cor.Star in SPC e sono dotati di Shell.Star, una protezione superficiale in microceramicato.

LEGNO PER LE RISTRUTTURAZIONI

Star.Wood con il suo basso spessore, solo 7 mm, la resistenza all'acqua e la classe di reazione al fuoco Blf (Star.wood Spina Cfl-s1), accoglie tutte le caratteristiche distintive dei pavimenti sintetici rendendo la superficie in legno ideale anche per le ristrutturazioni.

All **Sintesy** proposals have the same SPC core. The core panel is made of Cor.Star, textured with natural CaCo3 minerals. A conformation that gives the whole line great qualities and performance: stability even when subjected to temperature changes, total water resistance even as a shower covering. Low thickness for laying on existing floors.

PVC 100% VERGINE Prodotto utilizzando solo PVC di prima origine		100% VIRGIN PVC Manufactured using only PVC of first origin
RESISTENTE ALL'ACQUA		WATER RESISTANT
ANTISCIVOLO		ANTI-SLIP
NOTEVOLE COMPORTAMENTO ACUSTICO Per ridurre il rumore da calpestio nell'ambiente e tra i piani		REMARKABLE ACOUSTIC BEHAVIOUR To reduce footfall noise in the room and between floors
ANCHE IN VERSIONE SINCROPORO Una lavorazione superficiale che dona realismo e naturalezza		ALSO IN SYNCHROPORE VERSION A surface treatment that gives realism and naturalness
CERTIFICATO A+ Le sue trascurabili emissioni di V.O.C. permettono la certificazione A+ (Star.wood classe A)		A+ CERTIFIED Its negligible V.O.C. emissions allow it to be certified A+ (Star.wood classe A)
REAZIONE AL FUOCO Bfl-s1 (Star.wood Spina Cfl-s1)		FIRE REACTION Bfl-s1 (Star.wood Spina Cfl-s1)
RIDOTTO NELLO SPESSORE		REDUCED THICKNESS
STRUTTURA SEMIRIGIDA La tecnologia SPC non evidenzia le fughe tra le piastrelle		SEMI-RIGID STRUCTURE SPC technology does not highlight the gaps between the tiles

FEATURES:

LOW THICKNESS

Sintesy floors are made in thicknesses ranging from 4 mm to 6 mm, to be applied in all residential and commercial contexts thanks to the wear classes 23/31/33.

SILENT

Sintesy floors have a reduced sound reverberation. This makes them particularly performing in collective environments with floating installation.

WATER RESISTANCE

Sintesy floors are resistant to humidity and water stagnation, they can be easily applied both on the floor and on the walls and also as shower coverings. Ideal solutions for environments where water is used, they are made of Cor.Star panel in SPC and are equipped with Shell.Star, a micro-ceramic surface protection.

WOOD FOR RENOVATIONS

Star.Wood with its low thickness, only 7 mm, water resistance and fire resistance class Blf (Star.wood Spina Cfl-s1), incorporates all the distinctive features of synthetic floors and makes the wood surface ideal also for renovations.

Sintesy - Incastri / Joints

5G

I prodotti della famiglia STAR adottano un sistema già noto ai clienti SKEMA trattandosi del brevetto 5G™. La posa è molto facilitata ed avviene con un solo movimento, ovvero nello stesso tempo viene agganciata la doga al pavimento già posato sul lato lungo e, proseguendo nell'azione di abbassamento, la doga si aggancia di testa all'elemento di fianco già posato. La tenuta dell'incastro viene garantita dalla plastica con effetto a molla che, una volta scattata in sede, impedisce lo sfilamento della doga sia verso l'alto che sul piano orizzontale. Lo scatto è accompagnato dalla emissione di un effetto sonoro che possiamo riassumere in un rassicurante "click". È stato verificato che il 5G™ permette una riduzione sensibile dei tempi di posa in confronto ai sistemi più tradizionali.

The family products STAR adopt a locking system already known to SKEMA's customers, the 5G™ patent. The installation is very easy and made with a single movement, at the same time the plank is hooked on the long side to the floor already laid down and, continuing the putting down action, the plank is hooked at the head to the side element already laid. The joint is held in place by the spring effect plastic element. Once snapped into its place, it prevents the slipping off of the plank both upwards and horizontally. The click is accompanied by the emission of a sound effect that can be summed up in a reassuring "click". It has been verified that the 5G™ allows a significant reduction in installation compared to more traditional systems.



* 5Gc e 5Gi sono marchi di proprietà della società Välinge Innovation Sweden AB / * 5Gc and 5Gi are trademarks of Välinge Innovation Sweden AB

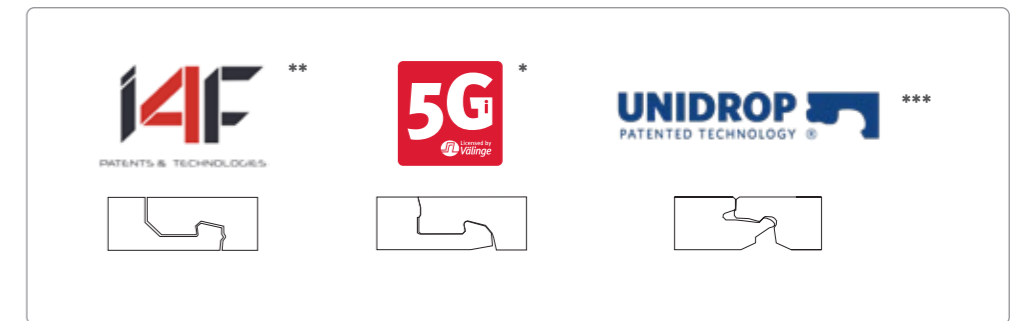
** I4F è un marchio di proprietà della società i4F Licensing N.V. - Belgium / ** I4F is a trademark owned by i4F Licensing N.V. - Belgium

*** UNIDROP è un marchio di proprietà della società UNILIN - 8790 Waregem Belgium / *** UYNIDROP is a trademark owned by UNILIN - 8790 Waregem Belgium

i4F - 5Gi - UNIDROP

I4F™, 5Gi™ e UNIDROP™ sono incastri brevettati della famiglia Fold Down nella versione speciale "push-down", che danno il meglio di sé nei prodotti SPC. A differenza del fold down tradizionale, non prevedono inserti di plastica e attivano la tenuta delle parti sia per elasticità propria del materiale, che permette il mutuo inserimento di maschio e femmina, sia per conformazione della sezione che, per contrasto e sottosquadra delle due parti agganciate garantisce una tenuta ottimale. La sicurezza di incastro avvenuto si ottiene con l'impiego del martello di gomma sul lato doga appena posata. Non battere sul lato doga precedente.

I4F™, 5Gi™ and UNIDROP™ are patented joints of the Fold Down family in the special "push-down" version, which express them best in SPC products. Instead of the traditional fold down, they do not have plastic inserts and activate the seal of the parts both for the elasticity of the material, that allows the mutual insertion of male and female, both for the conformation of the section and for the contrast and undercuts of the two joined parts guaranteeing an optimal resistance. The safety of interlocking is obtained with the use of the rubber hammer on the plank's side just laid. Do not beat on the previous plank side.



line Sintesy **Star.k**

Sintesy **Star.k** è un pavimento modulare semirigido multistrato (MMF) di grande formato che si caratterizza per la sua stabilità dimensionale. Una superficie di nuova generazione con anima in SPC caricato con minerali CaCO₃, dotato di un pannello estruso che lo rende semirigido, forte e stabile anche se sottoposto a sbalzi di temperatura, realizzato secondo la nuova tecnologia SPC. Provvisto di sottofondo acustico preaccoppiato.

Sintesy **Star.k** is a large format Multilayer Modular Floor coverings (MMF) that is characterized by its dimensional stability. A new generation surface with an SPC core loaded with CaCO₃ minerals, all in one piece, equipped with an extruded panel that makes it semi-rigid, strong and stable even if subjected to temperature changes, made according to the new SPC technology. Equipped with a pre-coupled acoustic substrate.

ST - STONALIZZATO / STONALIZED

I decori ANVERSA e BILBAO sono stati progettati con importanti stonalizzazioni per renderli naturali e con effetto anticato. Si consiglia di visionare almeno 4 doghe diverse di tono e le immagini disponibili nel Book Decori in Area Download prima di procedere all'acquisto.

The ANVERSA and BILBAO decors are designed with important color variations to make it natural and with an antique effect. We suggest to view at least 4 planks in different tones and the images available in the "Book Decori" in the Download Area before proceeding with the purchase.



INFO PRODOTTO
PRODUCT INFO

Star.k
Valencia

Star.k

1829 x 218 x 6 mm

CON 1 MM DI SOTTOPAVIMENTO IXPE PREACCOPIATO / WITH 1 MM PREASSEMBLED UNDERLAYER IXPE

Info:

Incastro Joint		5Gc
MicroBisello Micro bevel		
Reazione al Fuoco* Fire reaction *		Bfl-s1
Riscaldamento a pavimento Suitable for radiant heating		Adatto Suitable T ≤ 28° C
Strato di usura Wear layer		0,55 mm
Domestico Residential		23
Commerciale Commercial		33
Scivolosità Slipperiness		DS

* Classificazione valida con l'utilizzo dei sottopavimenti e/o modalità indicate da Skema S.p.A. (per dettagli vedi scheda tecnica del prodotto e/o istruzioni per l'installazione).
* Classification valid with the use of underlayer and/or modality specified by Skema S.p.A. (please see product technical data sheet and/or installation instructions for details).

Certificazioni / Certifications:



Accessori / Accessories:

Sottopavimenti Underlayer	Integrato in IXPE IXPE Integrated	Skema indica di posare sempre la barriera vapore. Skema indicates to always lay the vapor barrier.
Profilo Profile	Kit Distivello + Dilatazione + Terminale Splice Kit + Expansion Kit + Terminal Kit	
Battiscopa Skirting Board	Pvc Espanso Expanded PVC	

NOTA / NOTE:
IL PRODOTTO NON È ADATTO PER LA POSA SU MATERASSINO RADIANTE ELETTRICO E SU RADIANTI AD ACQUA A CONTATTO DIRETTO.
THE PRODUCT IS NOT SUITABLE FOR INSTALLATION ON ELECTRIC RADIANT MATS AND DIRECT CONTACT WATER RADIANTS.

STRUTTURA PRODOTTO A PAG. 50 / PRODUCT STRUCTURE ON P. 50

Confezionamento / Packaging:

Rif. formato/Size	Pz/Pcs	m ²	Confezione/Box	m ²
1829 x 218	4	1,594	68	108,440
1829 x 218 *	6	2,392	48	114,819

I VALORI ESPRESSI SONO ARROTONDATI AL MILLIMETRO. / THE VALUES INDICATED ARE ROUND OFF TO THE MILLIMETER.

*** NEL CORSO DEL 2024 LA COLLEZIONE STAR.K SARÀ FORNITA IN CONFEZIONI DA 6 PZ / PALLET DA 48 CF. DURING 2024 THE STAR.K COLLECTION WILL BE SUPPLIED IN PACKS OF 6 PCS. / PALLET OF 48 CF.**

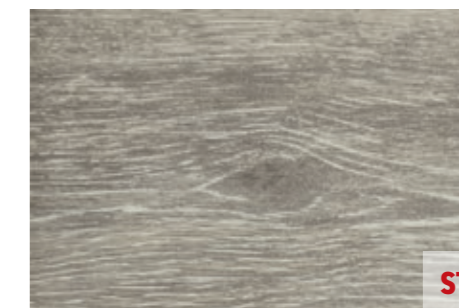
Star.k



1200 Edimburgo
Wood Finishing



1201 Tarragona
Wood Finishing



1202 Anversa
Real Finishing



1203 Valencia
Real Finishing



1204 Varsavia
Wood Finishing



1205 Barcellona
Wood Finishing



1207 Liverpool
Real Finishing



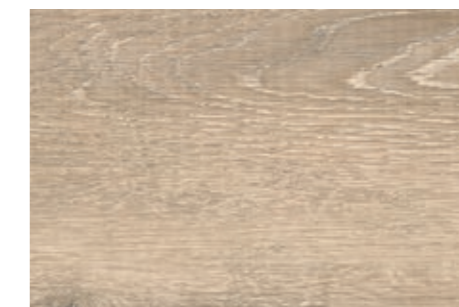
1210 Malta
Wood Finishing



1212 Cortina
Wood Finishing



1213 Bilbao
NATural Finishing



1214 Roma
Wood Finishing



Book Finiture
Finishing Book

line Sintesy **Star.kr**

Star.kr è la collezione che ambisce ad offrire un'esperienza estetica del decoro naturale. La struttura con tecnologia a registro adottata, aumenta notevolmente il realismo dei pavimenti che si distinguono anche per l'effetto ultra matt, i cromatismi perfetti e la naturalità delle finiture nette. Il poro tridimensionale, dato dalla tecnologia sincroporo, mette in risalto venature e lavorazioni superficiali, con un effetto estremamente realistico e naturale, sia ottico che tattile.

Star.kr is the collection that aspires to offer an aesthetic experience of natural decor. The structure with register technology adopted enhances greatly the realism of the floors, which also stand out for their ultra-matt effect, the perfect chromatism and the naturalness of the clean finishings. The three-dimensional pore, came from the syncropore technology, highlights veining and surface processings, with an extremely realistic and natural effect, both optical and tactile.



INFO PRODOTTO
PRODUCT INFO

Star.kr
Rovere
Autentico

Star.kr



1500 x 220 x 6 mm - 1829 x 228 x 6 mm

CON 1 MM DI SOTTOPAVIMENTO IXPE PREACCOPIATO / WITH 1 MM PREASSEMBLED UNDERLAYER IXPE

Info:

Incastro Joint		5Gc
MicroBisello Micro bevel		
Tecnologia a registro Register technology		
Reazione al Fuoco * Fire reaction *		Bfl-s1
Riscaldamento a pavimento Suitable for radiant heating		Adatto Suitable T ≤ 28° C
Strato di usura Wear layer		0,55 mm
Domestico Residential		23
Commerciale Commercial		33
Scivolosità Slipperiness		DS

* Classificazione valida con l'utilizzo dei sottopavimenti e/o modalità indicate da Skema S.p.A. (per dettagli vedi scheda tecnica del prodotto e/o istruzioni per l'installazione).

* Classification valid with the use of underlayer and/or modality specified by Skema S.p.A. (please see product technical data sheet and/or installation instructions for details).

Certificazioni / Certifications:



Accessori / Accessories:

Sottopavimenti Underlayer	Integrato in IXPE IXPE Integrated	Skema indica di posare sempre la barriera vapore. Skema indicates to always lay the vapor barrier.
Profilo Profile	Kit Distivello + Dilatazione + Terminale Splice Kit + Expansion Kit + Terminal Kit	
Battiscopa Skirting Board	Pvc Espanso Expanded PVC	

NOTA / NOTE:

IL PRODOTTO NON È ADATTO PER LA POSA SU MATERASSINO RADIANTE ELETTRICO E SU RADIANTI AD ACQUA A CONTATTO DIRETTO.
THE PRODUCT IS NOT SUITABLE FOR INSTALLATION ON ELECTRIC RADIANT MATS AND DIRECT CONTACT WATER RADIANTS.

Confezionamento / Packaging:

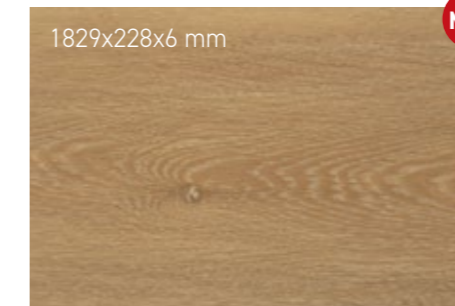
Rif. formato/Size	Pz/Pcs	m ²	Confezione/Box	m ²
1500 x 220	6	1,980	56	110,880
1829 x 228	4	1,668	68	113,415

I VALORI ESPRESSI SONO ARROTONDATI AL MILLIMETRO. / THE VALUES INDICATED ARE ROUND OFF TO THE MILLIMETER.

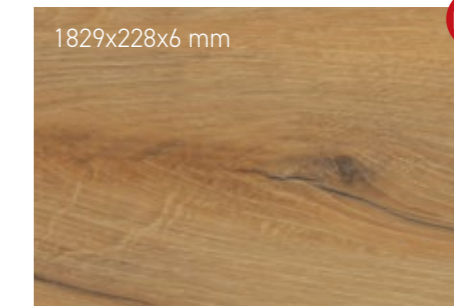
Star.kr



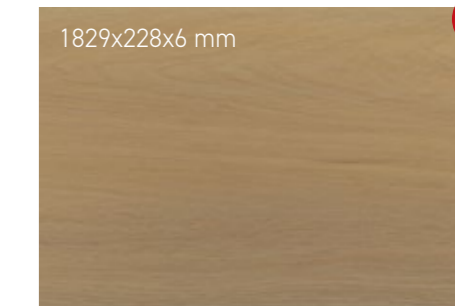
1216 Rovere Autentico
Emotion Finishing



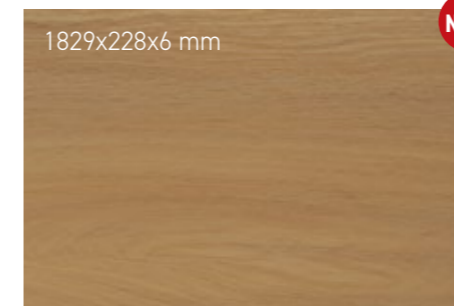
1233 Rovere Terranova
Emotion Finishing



1234 Quercia Francese
Emotion Finishing



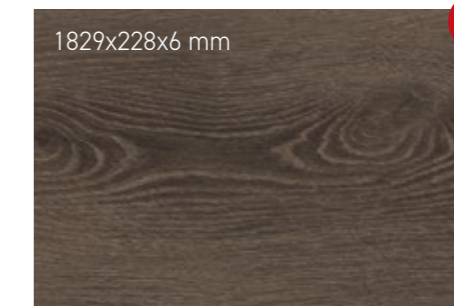
1235 Faggio Crudo
Emotion Finishing



1236 Teak Medio
Emotion Finishing



1237 Rovere Alcalino
Emotion Finishing



1238 Rovere Ossidato
Emotion Finishing

STRUTTURA PRODOTTO A PAG. 50 / PRODUCT STRUCTURE ON P. 50

line Sintesy **Star.kc**

Star.kc è la proposta Sintesy di un SPC con sottofondo preaccoppiato in **sughero**. Un prodotto unico, che sintetizza design, stabilità, resistenza all'acqua, isolamento acustico e calore, in un pavimento di facile installazione. Il materassino in sughero naturale regala una sensazione di comfort e di calore unica. La soluzione ideale quando si vuole rinnovare rapidamente gli ambienti e allo stesso tempo ottenere un nuovo livello di comfort abitativo.

Star.kc is Sintesy's proposal of an SPC with pre-coupled **cork** underlay. A unique product, that combines design, stability, water resistance, sound insulation and warmth in an easy-to-install floor covering. The natural cork underlay provides a unique feeling of comfort and warmth. The ideal solution when you want to renovate rooms quickly and at the same time achieve a new level of living comfort.

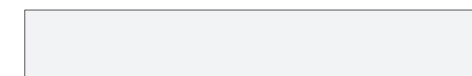
PRODOTTO FABBRICATO IN PAESI U.E. / PRODUCED IN E.U.COUNTRIES



INFO PRODOTTO
PRODUCT INFO

Star.kc
Braga









Star.kc



1500 x 228 x 6 mm

CON 1 MM DI SOTTOPAVIMENTO IN SUGHERO PREACCOPIATO / WITH 1 MM PREASSEMBLED UNDERLAYER CORK

Info:

Incastro joint		PLS
MicroBisello micro bevel		
Reazione al Fuoco * Fire reaction *		Bfl-s1
Riscaldamento a pavimento Suitable for radiant heating		Adatto Suitable T ≤ 28° C
Strato di usura wear layer		0,55 mm
Domestico Residential		23
Commerciale Commercial		33
Scivolosità slipperiness		DS

* Classificazione valida con l'utilizzo dei sottopavimenti e/o modalità indicate da Skema S.p.A. (per dettagli vedi scheda tecnica del prodotto e/o istruzioni per l'installazione).
* Classification valid with the use of underlayer and/or modality specified by Skema S.p.A. (please see product technical data sheet and/or installation instructions for details).

Certificazioni / Certifications:



Accessori / Accessories:

Sottopavimenti Underlayer	Integrato in sughero Cork Integrated	Skema indica di posare sempre la barriera vapore. Skema indicates to always lay the vapor barrier.
Profilo Profile	Kit Dislivello + Dilatazione + Terminale Splice Kit + Expansion Kit + Terminal Kit	
Battiscopa Skirting Board	Pvc Espanso Expanded PVC	

NOTA / NOTE:
IL PRODOTTO NON È ADATTO PER LA POSA SU MATERASSINO RADIANTE ELETTRICO E SU RADIANTI AD ACQUA A CONTATTO DIRETTO.
THE PRODUCT IS NOT SUITABLE FOR INSTALLATION ON ELECTRIC RADIANT MATS AND DIRECT CONTACT WATER RADIANTS.

Confezionamento / Packaging:

Rif. formato/Size	Pz/Pcs	m ²	Confezione/Box	m ²
1500 x 228	6	2,052	56	110,880

I VALORI ESPRESSI SONO ARROTONDATI AL MILLIMETRO. / THE VALUES INDICATED ARE ROUND OFF TO THE MILLIMETER.

Star.kc



1270 Leira
Wood Finishing



1271 Faro
Wood Finishing



1272 Braga
Wood Finishing



1273 Porto
Wood Finishing



1274 Coimbra
Wood Finishing

STRUTTURA PRODOTTO A PAG. 50 / PRODUCT STRUCTURE ON P. 50



Book Finiture
Finishing Book



line Sintesy **Star.ks**

Il pattern spina di pesce resistente all'acqua e perfetto per ambienti pubblici. **Star.ks** permette di inserire il disegno a spina francese in contesti offlimits per il parquet tradizionale. Basso spessore, solo 6 mm, micro bisello sui 4 lati e tecnologia end-less del disegno, per una posa semplificata e con effetto di continuità lo rendono elegante e performante allo stesso tempo.

The water-resistant herringbone pattern and perfect for public areas. **Star.ks** makes it possible to insert the French herringbone pattern in contexts offlimits for traditional parquet. Low thickness, only 6 mm, micro bevel on all 4 sides, and end-less pattern technology for simplified laying with continuity effect that make it elegant and high-performance at the same time.



INFO PRODOTTO
PRODUCT INFO

Star.ks
Nizza

Star.ks



1498 x 300 x 6 mm

CON 1 MM DI SOTTOPAVIMENTO IXPE PREACCOPIATO / WITH 1 MM PREASSEMBLED UNDERLAYER IXPE

Info:

Incastro Joint		5Gc
MicroBisello Micro bevel		
Tecnologia Endless Endless technology		**
Reazione al Fuoco * Fire reaction *		Bfl-s1
Riscaldamento a pavimento Suitable for radiant heating		Adatto Suitable T ≤ 28° C
Strato di usura Wear layer		0,55 mm
Domestico Residential		23
Commerciale Commercial		33
Scivolosità Slipperiness		DS

* Classificazione valida con l'utilizzo dei sottopavimenti e/o modalità indicate da Skema S.p.A. (per dettagli vedi scheda tecnica del prodotto e/o istruzioni per l'installazione).
* Classification valid with the use of underlayer and/or modality specified by Skema S.p.A. (please see product technical data sheet and/or installation instructions for details).

Certificazioni / Certifications:



Accessori / Accessories:

Sottopavimenti Underlayer	Integrato in IXPE IXPE Integrated	Skema indica di posare sempre la barriera vapore. Skema indicates to always lay the vapor barrier.
Profilo Profile	Kit Dislivello + Dilatazione + Terminale Splice Kit + Expansion Kit + Terminal Kit	
Battiscopa Skirting Board	Pvc Espanso Expanded PVC	

NOTA / NOTE:
IL PRODOTTO NON È ADATTO PER LA POSA SU MATERASSINO RADIANTE ELETTRICO E SU RADIANTI AD ACQUA A CONTATTO DIRETTO.
THE PRODUCT IS NOT SUITABLE FOR INSTALLATION ON ELECTRIC RADIANT MATS AND DIRECT CONTACT WATER RADIANTS.

** TECNOLOGIA ENDLESS: Il disallineamento dei biselli impressi non è da considerarsi un difetto ma un aspetto del prodotto.
** ENDLESS TECHNOLOGY: Misalignment of the imprinted bevels is not to be considered a defect but an aspect of the product.

Confezionamento / Packaging:

Rif. formato/Size	Pz/Pcs	m ²	Confezione/Box	m ²
1498 x 300	6	2,696	42	113,250

I VALORI ESPRESSI SONO ARROTONDATI AL MILLIMETRO. / THE VALUES INDICATED ARE ROUND OFF TO THE MILLIMETER.

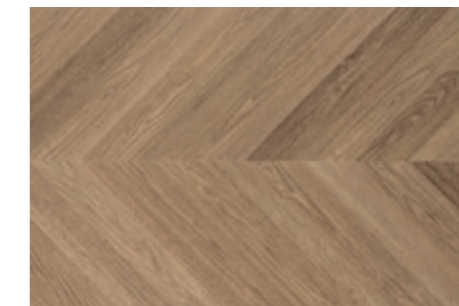
Star.ks



1226 Nizza
Emotion Finishing



1227 Nantes
Emotion Finishing



1228 Marsiglia
Emotion Finishing

STRUTTURA PRODOTTO A PAG. 50 / PRODUCT STRUCTURE ON P. 50





line Sintesy **Star.kd**

La collezione SPC **Star.kd** è un prodotto al passo con i tempi e per incontrare i gusti più moderni offre numerosi decorativi materici. Effetti pietra, cemento e metallo, spaziando tra diverse tonalità, su cui camminare senza mai perdere la sensazione di calore sotto i piedi, tipica dei pavimenti SPC.

The SPC **Star.kd** collection is a product abreast with the times and to meet the most modern tastes offers numerous textured decors. Stone, concrete and metal effects, ranging from different shades, on which walk without losing the feeling of warmth underfoot, typical of SPC floors.



INFO PRODOTTO
PRODUCT INFO

Star.kd Cemento


Star.kd



914 x 457 x 6 mm

CON 1 MM DI SOTTOPAVIMENTO IXPE PREACCOPPIATO / WITH 1 MM PREASSEMBLED UNDERLAYER IXPE

Info:

Incastro Joint		5Gc
MicroBisello Micro bevel		
Reazione al Fuoco * Fire reaction *		Bfl-s1
Riscaldamento a pavimento Suitable for radiant heating		Adatto Suitable T ≤ 28° C
Strato di usura Wear layer		0,55 mm
Domestico Residential		23
Commerciale Commercial		33
Scivolosità Slipperiness		DS

* Classificazione valida con l'utilizzo dei sottopavimenti e/o modalità indicate da Skema S.p.A. (per dettagli vedi scheda tecnica del prodotto e/o istruzioni per l'installazione).

* Classification valid with the use of underlayer and/or modality specified by Skema S.p.A. (please see product technical data sheet and/or installation instructions for details).

Certificazioni / Certifications:



Accessori / Accessories:

Sottopavimenti Underlayer	Integrato in IXPE IXPE Integrated	Skema indica di posare sempre la barriera vapore. Skema indicates to always lay the vapor barrier.
Profilo Profile	Kit Distivello + Dilatazione + Terminale Splice Kit + Expansion Kit + Terminal Kit	
Battiscopa Skirting Board	Pvc Espanso Expanded PVC	

NOTA / NOTE:

IL PRODOTTO NON È ADATTO PER LA POSA SU MATERASSINO RADIANTE ELETTRICO E SU RADIANTI AD ACQUA A CONTATTO DIRETTO.
THE PRODUCT IS NOT SUITABLE FOR INSTALLATION ON ELECTRIC RADIANT MATS AND DIRECT CONTACT WATER RADIANTS.

Confezionamento / Packaging:

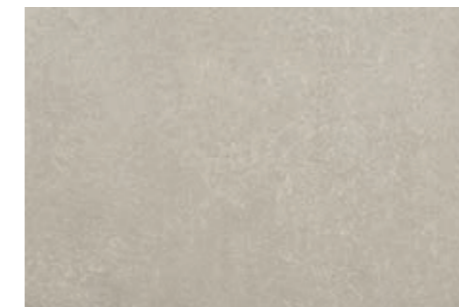
Rif. formato/Size	Pz/Pcs	m ²	Confezione/Box	m ²
914 x 457	6	2,506	40	100,335

I VALORI ESPRESSI SONO ARROTONDATI AL MILLIMETRO. / THE VALUES INDICATED ARE ROUND OFF TO THE MILLIMETER.

Star.kd



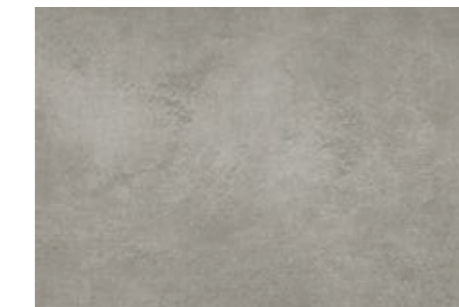
1208 Bruges
Stone Finishing



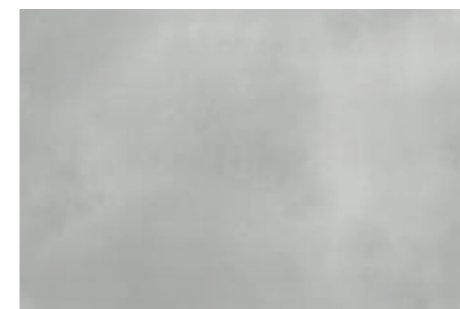
1209 Cardiff
Stone Finishing



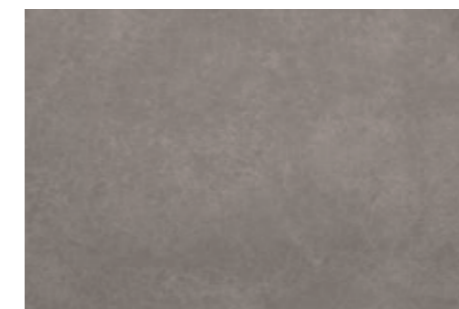
1219 Cemento
Stone Finishing



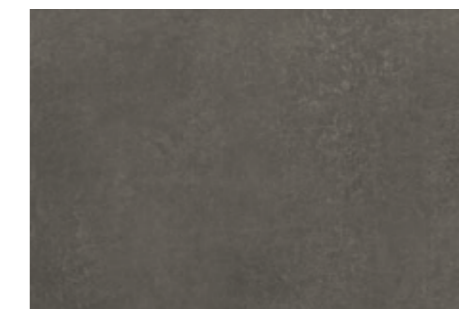
1220 Liegi
Stone Finishing



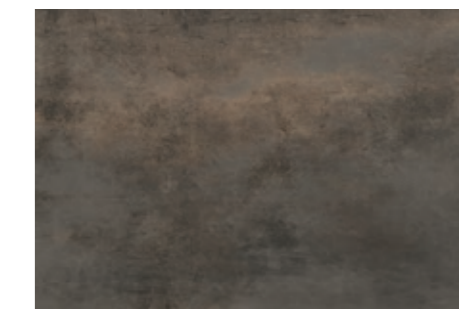
1221 Resina
Stone Finishing



1223 Barry
Stone Finishing



1224 Newport
Stone Finishing



1225 Corten
Stone Finishing





line Sintesy **Star.kw**

Star.kw è la versione ad applicazione verticale (e non solo) del pavimento **Star.kd** da cui prende alcuni decori materici dando la possibilità di ristrutturare ambienti dove l'acqua è protagonista e creando situazioni elegantemente minimaliste. Disponibile in un formato di importanti dimensioni (1210x457x4 mm) e con incastro **I4F™** (push down) per una posa incollata semplice e veloce. Può essere posato anche a pavimento (per destinazioni d'uso a basso calpestio) con posa incollata o flottante su materassino e barriera vapore.

Star.kw is the version for vertical application (and not only) of the **Star.kd** floor, from which it takes some materic decors giving the possibility to renovate rooms where water is the protagonist also creating elegantly minimalist situations. It is available in one size of important dimensions (1210x457x4 mm) and with **I4F™** (push down) interlocking system for a simple and fast glued installation. It can also be laid on the floor (for uses with low tread) with glued or floating installation on the underlayer and vapor barrier.



INFO PRODOTTO
PRODUCT INFO

Star.kw
Newport

Star.kw



1210 x 457 x 4 mm

Info:

Incastro
Joint



i4F

MicroBisello
Micro bevel



Reazione al Fuoco a Pavimento *
Flooring fire reaction *



Bfl-s1

Reazione al Fuoco a Parete
Wall fire reaction



B-s2, d0

Strato di usura
Wear layer



0,30 mm

Domestico
Residential



23

Commerciale
Commercial



31

Scivolosità a pavimento
Floor slipperiness



DS

* Classificazione valida con l'utilizzo dei sottopavimenti e/o modalità indicate da Skema S.p.A. (per dettagli vedi scheda tecnica del prodotto e/o istruzioni per l'installazione).
* Classification valid with the use of underlayer and/or modality specified by Skema S.p.A. (please see product technical data sheet and/or installation instructions for details).

Certificazioni / Certifications:



Accessori / Accessories:

Profilo
Profile

Kit Completamento + Spigolo Quadro + Spigolo Tondo + Spigolo a Y
Completion Kit + Square Edge + Round Edge + Y Edge

Battiscopa
Skirting Board

/

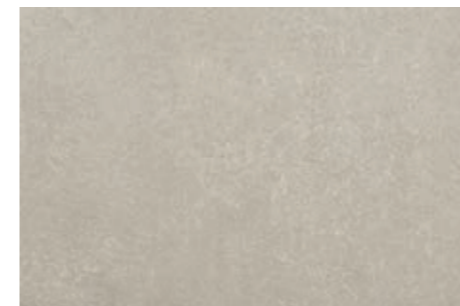
NOTA / NOTE:
SEGUIRE LA SCHEDA TECNICA E LE ISTRUZIONI DI POSA PER LA POSA INCOLLATA.
FOLLOW THE TECHNICAL DATA SHEET AND THE INSTALLATION INSTRUCTIONS FOR THE GLUED INSTALLATION.

Confezionamento / Packaging:

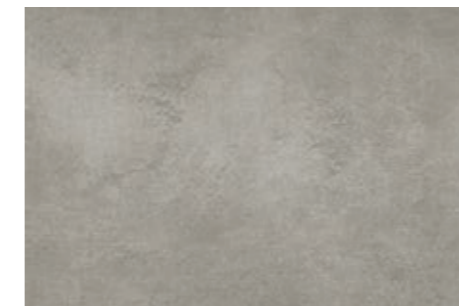
Rif. formato/Size	Pz/Pcs	m ²	Confezione/Box	m ²
1210 x 457	5	2,766	40	110,642

I VALORI ESPRESSI SONO ARROTONDATI AL MILLIMETRO. / THE VALUES INDICATED ARE ROUND OFF TO THE MILLIMETER.

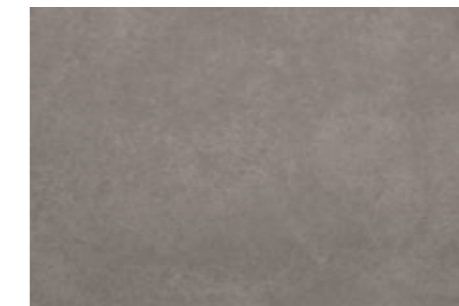
Star.kw



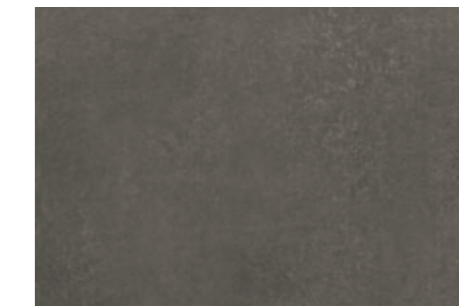
1209 Cardiff
Stone Finishing



1220 Liegi
Stone Finishing



1223 Barry
Stone Finishing



1224 Newport
Stone Finishing

STRUTTURA PRODOTTO A PAG. 50 / PRODUCT STRUCTURE ON P. 50





INFO PRODOTTO
PRODUCT INFO

Star.kwMaxi Marmo Orobico

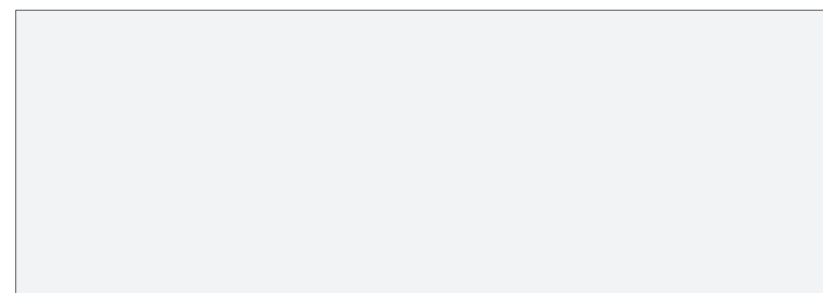


line Sintesy **NEW** Star.kw Maxi

Star.kw Maxi è la collezione introdotta nel 2024 con lo scopo di offrire al pubblico un'alternativa al marmo o graniglia per il rivestimento delle pareti. Queste grandi lastre dal formato 950x2800 mm sono state pensate per rivestire a tutta altezza bagni, docce, spa, aree benessere, ma anche hall di hotel, ingressi e aree di rappresentanza con decorativi dal tipico fascino ed eleganza delle materie prime marmoree. Al contempo sfruttano la dimensione, il peso limitato, l'incollaggio semplice con incastro push-down **I4F™** sui lati lunghi ed il feeling caldo al tatto, tipiche caratteristiche delle superfici composite in SPC. Star.kw Maxi permette di rivestire pareti esistenti, sovrapponendosi anche a piastrelle.

Star.kw Maxi is the collection introduced in 2024 with the aim of offering the public an alternative to marble or granolithic for wall cladding. These large slabs with a size of 950x2800 mm are designed to clad full-height bathrooms, showers, spas, wellness areas, as well as hotel hall, entrances and reception areas with decors with the typical charm and elegance of marble raw materials. At the same time, they take advantage of the size, limited weight, easy bonding with **I4F™** simple push-down interlocking bonding on the long sides, and warm feel, typical characteristics of SPC composite surfaces. Star.kw Maxi allows existing walls to be clad, even overlapping with tiles.

Star.kw Maxi NEW



950 x 2800 x 4 mm

Info:

Incastro Joint		Su 2 lati lunghi On 2 long sides
MicroBisello Micro bevel		Su 2 lati lunghi On 2 long sides
Reazione al Fuoco a Parete Wall fire reaction		B-s2, d0
Strato di usura Wear layer		0,30 mm

LO STAR.KW MAXI SARÀ DISPONIBILE DALLA SECONDA METÀ DEL 2024 /
THE STAR.KW MAXI WILL BE AVAILABLE FROM THE SECOND HALF OF 2024

Certificazioni / Certifications:



Accessori / Accessories:

Profilo Profile	Kit Completamento + Spigolo Quadro + Spigolo Tondo + Spigolo a Y Completion Kit + Square Edge + Round Edge + Y Edge
Battiscopa Skirting Board	/

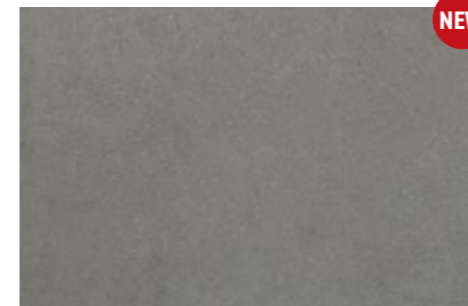
NOTA / NOTE:
SEGUIRE LA SCHEDA TECNICA E LE ISTRUZIONI DI POSA PER LA POSA INCOLLATA.
FOLLOW THE TECHNICAL DATA SHEET AND THE INSTALLATION INSTRUCTIONS FOR THE GLUED INSTALLATION.

Confezionamento / Packaging:

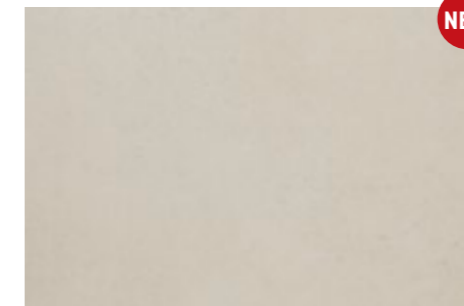
Rif. formato/Size	Pz/Pcs	m ²	Confezione/Box	m ²
950 x 2800	2	5,320	23	122,36

I VALORI ESPRESSI SONO ARROTONDATI AL MILLIMETRO. / THE VALUES INDICATED ARE ROUND OFF TO THE MILLIMETER.

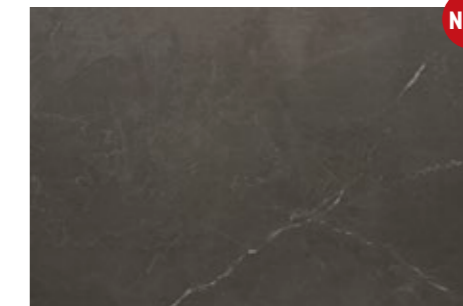
Star.kw Maxi NEW



1260 Graniglia Tundra
Stone Finishing



1261 Graniglia Cotton
Stone Finishing



1262 Marmo Orobico
Stone Finishing



1263 Marmo Carrara
Stone Finishing

STRUTTURA PRODOTTO A PAG. 50 / PRODUCT STRUCTURE ON P. 50

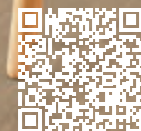


Book Finiture
Finishing Book

line Sintesy **Conne.x**

L'SPC super sottile con superficie rinforzata ideale per applicazioni in ambienti commerciali. Flessibile grazie allo spessore ridotto di 4,5 mm (più 1 mm di sottopavimento preaccoppiato) ha incastro **5Gi™**. Lo strato di Vinile trasparente 0,55 mm è rinforzato con PU che ne permette l'impiego in ambienti commerciali e lo rende facile da pulire.

Super thin SPC with reinforced surface ideal for applications in commercial environments. Flexible due to its reduced thickness of 4.5 mm (plus 1 mm of pre-coupled subfloor) has **5Gi™** interlocking. The 0.55 mm Clear Vinyl layer is reinforced with PU which allows it to be used in commercial environments and makes it easy to clean.

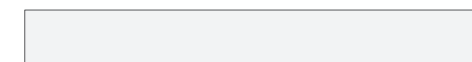


INFO PRODOTTO
PRODUCT INFO

Conne.x

Rovere Crudo

Conne.x



1500 x 180 x 5,5 mm

CON 1 MM DI SOTTOPAVIMENTO IXPE PREACCOPIATO / WITH 1 MM PREASSEMBLED UNDERLAYER IXPE

Info:

Incastro joint		5Gi
MicroBisello micro bevel		
Reazione al Fuoco* Fire reaction *		Bfl-s1
Riscaldamento a pavimento Suitable for radiant heating		Adatto Suitable T ≤ 28° C
Strato di usura wear layer		0,55 mm
Domestico Residential		23
Commerciale Commercial		33
Scivolosità slipperiness		DS

* Classificazione valida con l'utilizzo dei sottopavimenti e/o modalità indicate da Skema S.p.A. (per dettagli vedi scheda tecnica del prodotto e/o istruzioni per l'installazione).
* Classification valid with the use of underlayer and/or modality specified by Skema S.p.A. (please see product technical data sheet and/or installation instructions for details).

Certificazioni / Certifications:



Accessori / Accessories:

Sottopavimenti Underlayer	Integrato in IXPE IXPE Integrated	Skema indica di posare sempre la barriera vapore. Skema indicates to always lay the vapor barrier.
Profilo Profile	Kit Distivello + Dilatazione + Terminale Splice Kit + Expansion Kit + Terminal Kit	
Battiscopa Skirting Board	Pvc Espanso Expanded PVC	

NOTA / NOTE:
IL PRODOTTO NON È ADATTO PER LA POSA SU MATERASSINO RADIANTE ELETTRICO E SU RADIANTI AD ACQUA A CONTATTO DIRETTO.
THE PRODUCT IS NOT SUITABLE FOR INSTALLATION ON ELECTRIC RADIANT MATS AND DIRECT CONTACT WATER RADIANTS.

Confezionamento / Packaging:

Rif. formato/Size	Pz/Pcs	m ²	Confezione/Box	m ²
1500 x 180	8	2,160	50	108

I VALORI ESPRESSI SONO ARROTONDATI AL MILLIMETRO. / THE VALUES INDICATED ARE ROUND OFF TO THE MILLIMETER.

Conne.x



1100 Rovere Crudo
Wood Finishing



1138 Rovere Britannico
Wood Finishing



1104 Rovere Canadese
Wood Finishing



1139 Rovere Nordico
Wood Finishing



1115 Baltic Oak
Wood Finishing



1137 Rovere Congo
Wood Finishing



Star.wood
Rovere Champagne

Star.wood il pavimento ibrido

Star.wood è la rivoluzionaria superficie ibrida per pavimenti che unisce materie naturali e materie composite in un'unica realtà.

Pratica, sottile, silenziosa, isolante e naturale, deve la sua esclusività alla struttura con cui è costituita: superficie in tranciato di **vero legno nobile da 1 mm** di spessore che si unisce al supporto in SPC e al materassino preaccoppiato in sughero.

Prestazionale anche in ambienti umidi come cucine e bagni. Per realizzare questa superficie in legno è stato **ridotto l'uso della materia prima**, con un netto contributo alla lotta alla deforestazione e allo spreco di risorse naturali.

Star.wood is the revolutionary hybrid flooring surface that combines natural and composite materials into one. Practical, thin, silent, insulating and natural, it owes its exclusivity to the structure with which it is made: **1mm-thick real noble wood** veneer surface that joins SPC backing and pre-coupled cork underlayer.

It has a good performance in wet environments such as kitchens and bathrooms. In order to make this wood surface, **the use of raw material was reduced**, making a clear contribution to the fight against deforestation and waste of natural resources.



line Sintesy **Star.wood**

Star.Wood unisce il meglio di due mondi. Le finiture e l'autenticità della materia legno nella sua purezza incontrano la tecnologia e le performance dell'SPC e del sughero. Basso spessore, ideale per le ristrutturazioni, resistenza all'acqua, classe di reazione al fuoco Bfl-s1 e posa a secco, sono importanti valori che Star.Wood unisce ad una superficie in vero legno nobile verniciato, con finiture nature o rustic, disponibile in due formati 1218x165 mm e 1900x190 mm, con uno spessore totale di soli 7 mm.

Star.Wood combines the best of two worlds. The finishes and authenticity of the material wood in its purity meet the technology and performance of SPC and cork. Low thickness, ideal for renovations, water resistance, fire reaction class Bfl-s1 and dry laying are important values that Star.Wood combines with a varnished real noble wood surface, with nature or rustic finishes, available in two sizes 1218x165 mm and 1900x190 mm, with a total thickness of only 7 mm.

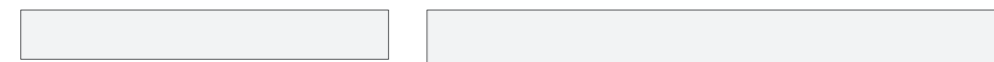


INFO PRODOTTO
PRODUCT INFO

Star.wood

Rovere Whisky

Star.wood



1218 x 165 x 7 mm

1900 x 190 x 7 mm

CON 1 MM DI SOTTOPAVIMENTO IN SUGHERO PREACCOPIATO / WITH 1 MM PREASSEMBLED UNDERLAYER CORK

Info:

Incastro joint		5Gc
MicroBisello micro bevel		
Reazione al Fuoco * Fire reaction *		Bfl-s1
Riscaldamento a pavimento Suitable for radiant heating		Adatto Suitable T ≤ 28° C
Formaldeide Formaldehyde		Classe E1

* Classificazione valida con l'utilizzo dei sottopavimenti e/o modalità indicate da Skema S.p.A. (per dettagli vedi scheda tecnica del prodotto e/o istruzioni per l'installazione).

* Classification valid with the use of underlayer and/or modality specified by Skema S.p.A. (please see product technical data sheet and/or installation instructions for details).

Certificazioni / Certifications:





Accessori / Accessories:

Sottopavimenti Underlayer	Integrato in sughero Cork Integrated	Skema indica di posare sempre la barriera vapore. Skema indicates to always lay the vapor barrier.
Profilo Profile	Kit Distivello + Dilatazione + Terminale Splice Kit + Expansion Kit + Terminal Kit	
Battiscopa Skirting Board	Pvc Espanso Expanded PVC	

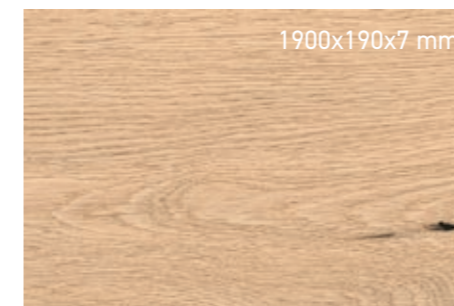
NOTA / NOTE:
IL PRODOTTO NON È ADATTO PER LA POSA SU MATERASSINO RADIANTE ELETTRICO E SU RADIANTI AD ACQUA A CONTATTO DIRETTO.
THE PRODUCT IS NOT SUITABLE FOR INSTALLATION ON ELECTRIC RADIANT MATS AND DIRECT CONTACT WATER RADIANTS.

Confezionamento / Packaging:

Rif. formato/Size	Pz/Pcs 	m ²	Confezione/Box 	m ²
1218 x 165	8	1,607	60	96,465
1900 x 190	6	2,166	44	95,304

I VALORI ESPRESSI SONO ARROTONDATI AL MILLIMETRO. / THE VALUES INDICATED ARE ROUND OFF TO THE MILLIMETER.

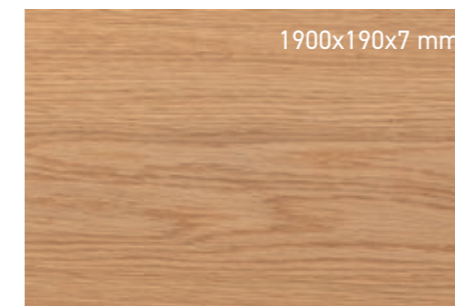
Star.wood



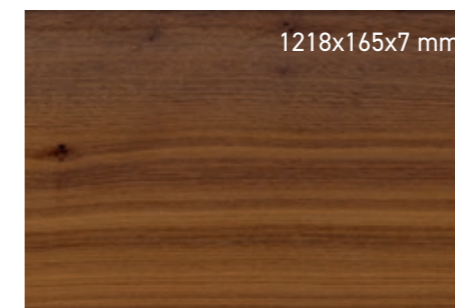
1600 Rovere Pinot
Rustico



1604/1607 Rovere Champagne
Nature



1601 Rovere Whisky
Nature



1605 Noce Brandy
Nature



1602 Rovere Arabica
Rustico



1603/1606 Rovere Cognac
Rustico





line Sintesy
NEW **Star.woodSpina**

L'eleganza della spina si fa ibrida e resistente con **Star.wood Spina**, in formato spina italiana, con dimensioni 100x600 mm, elementi destro e sinistro. Con Star.wood Spina il disegno della spina classica con taglio a 90° sul lato corto, può essere posato in tutti gli ambienti, non solo domestici, ma anche pubblici, come hotel, ristoranti e negozi.

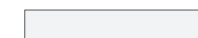
The elegance of the herringbone becomes hybrid and durable with **Star.wood Spina**, in Italian herringbone format, with dimensions 100x600 mm, right and left elements. With Star.wood Spina the design of the classic herringbone with 90° cut on the short side can be laid in all environments, not only domestic, but also public, such as hotels, restaurants and stores.



INFO PRODOTTO
 PRODUCT INFO

Star.woodSpina
 Rovere Whisky

Star.wood Spina NEW



600 x 100 x 7 mm

CON 1 MM DI SOTTOPAVIMENTO IXPE PREACCOPIATO / WITH 1 MM PREASSEMBLED UNDERLAYER IXPE

Info:

Incastro
joint



MicroBisello
micro bevel



Reazione al Fuoco *
Fire reaction *



Cfl-s1

Riscaldamento a pavimento
Suitable for radiant heating



Adatto
Suitable T ≤ 28° C

Formaldeide
Formaldehyde

Classe E1

* Classificazione valida con l'utilizzo dei sottopavimenti e/o modalità indicate da Skema S.p.A. (per dettagli vedi scheda tecnica del prodotto e/o istruzioni per l'installazione).

* Classification valid with the use of underlayer and/or modality specified by Skema S.p.A. (please see product technical data sheet and/or installation instructions for details).

Certificazioni / Certifications:



Accessori / Accessories:

Sottopavimenti
Underlayer

Integrato in IXPE
IXPE Integrated

Skema indica di posare sempre la barriera vapore.
Skema indicates to always lay the vapor barrier.

Profilo
Profile

Kit Dislivello + Dilatazione + Terminale
Splice Kit + Expansion Kit + Terminal Kit

Battiscopa
Skirting Board

Pvc Espanso
Expanded PVC

NOTA / NOTE:

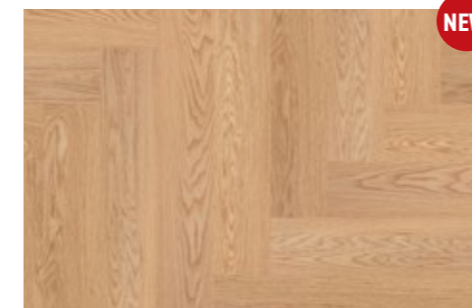
IL PRODOTTO NON È ADATTO PER LA POSA SU MATERASSINO RADIANTE ELETTRICO E SU RADIANTI AD ACQUA A CONTATTO DIRETTO.
THE PRODUCT IS NOT SUITABLE FOR INSTALLATION ON ELECTRIC RADIANT MATS AND DIRECT CONTACT WATER RADIANTS.

Confezionamento / Packaging:

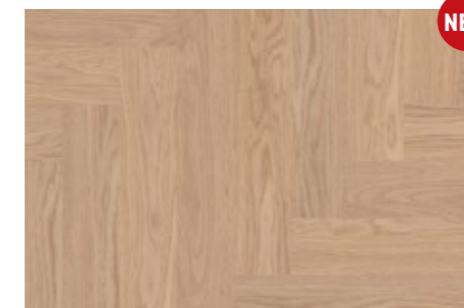
Rif. formato/Size	Pz/Pcs	m ²	Confezione/Box	m ²
600 x 100	14	0,84	144	120,96

I VALORI ESPRESSI SONO ARROTONDATI AL MILLIMETRO. / THE VALUES INDICATED ARE ROUND OFF TO THE MILLIMETER.

Star.wood Spina NEW



1620 Rovere Whisky Spina
Nature



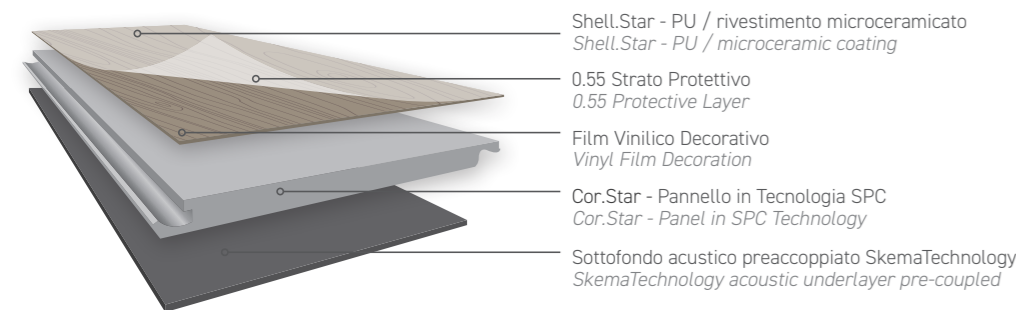
1621 Rovere Champagne Spina
Nature

STRUTTURA PRODOTTO A PAG. 50 / PRODUCT STRUCTURE ON P. 50

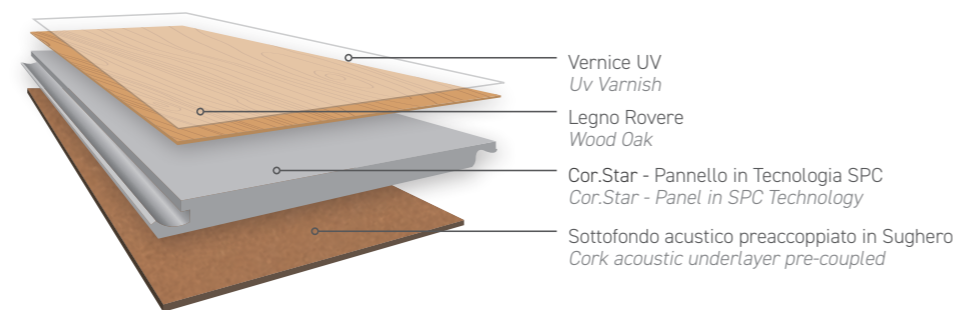


Book Finiture
Finishing Book

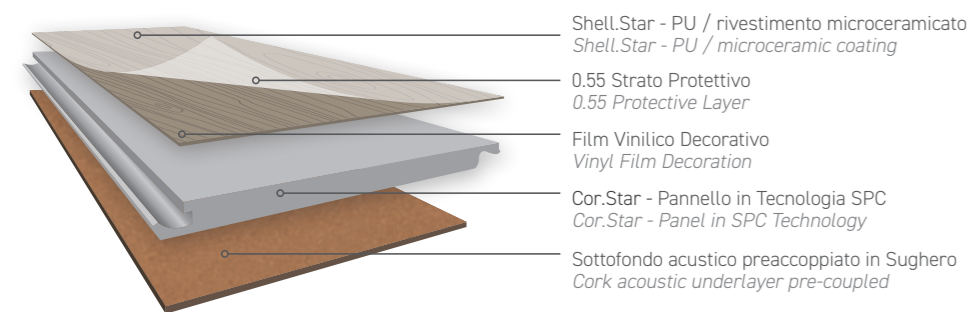
Star.k - Star.kd - Star.kr - Star.ks



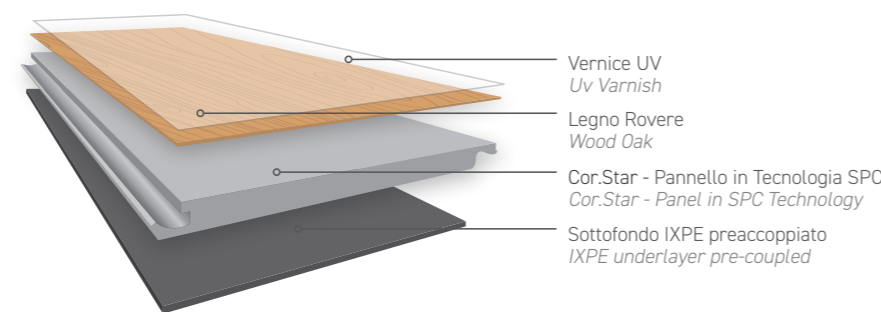
Star.wood



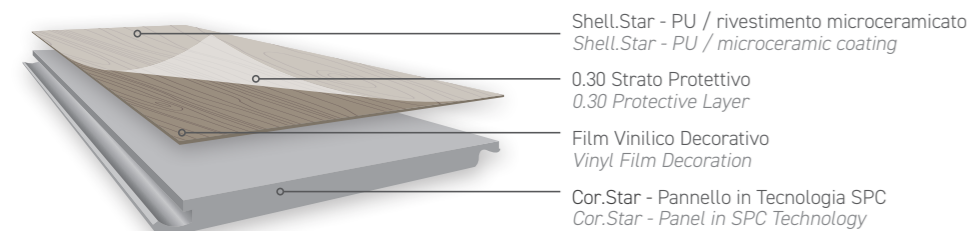
Star.kc



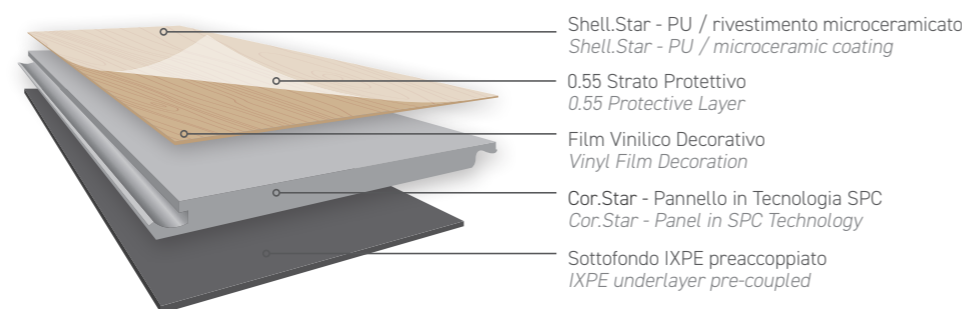
Star.wood Spina



Star.kw - Star.kw Maxi



Conne.x



Syntesy Accessori Accessories

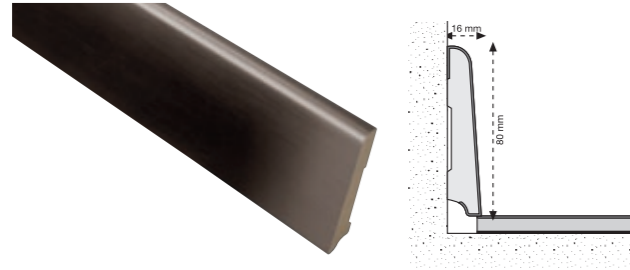

Oltre a fornirvi un pavimento di effetto, Skema propone una ricca gamma di accessori che vanno a completare l'opera con soluzioni di grande impatto visivo. Un pavimento nuovo significa una soluzione completa, in cui accessori coordinati quali profili scala, battiscopa, giunti di dilatazione e profili angolari contribuiscono a creare un ambiente bello e armonioso in cui vivere. E' per questo motivo che Skema ha studiato linee di accessori coordinati oppure abbinati per tutte le collezioni Skema.

Skema provides you with an impressive flooring and a wide range of accessories to complete the work with solutions of striking visual impact. A new flooring provides a complete solution with accessories, such as matching stair noses, skirting boards, expansion joints and L-shaped profiles, that contribute to create a pleasant and harmonious living environment. Precisely for this reason, Skema designed accessory lines that can be matched or combined with all Skema collections.

PRODOTTO - PRODUCT	DIMENSIONE - SIZE	DESCRIZIONE - DESCRIPTION
<p>BARRIERA VAPORE BN BN MOISTURE BARRIER</p> 	1200 mm - 100 µm	<p>Foglio di polietilene coestruso, spessore 100 micron, densità 0,93 g/cm³. Coextruded polyethylene film, 100 micron thickness, density 0.93 g/cm³.</p>
<p>SUPERIOR RBR * SUPERIOR RBR</p> 	1000 mm	<p>Sottopavimento dalle performance elevate costituito da un'alta percentuale di cariche minerali unite da legante poliuretano, con densità media di 800 kg/m3, soddisfa ampiamente lo standard EPLF emanato per i sottopavimenti. In particolare SUPERIOR RBR ha ottima resistenza meccanica CS che protegge l'incastro, ha elevate caratteristiche acustiche IS, in particolare per la riduzione del riverbero del rumore in stanza RWS e bassa resistenza termica TR essendo così fortemente consigliato per la posa su massetti radianti; Superior RBR è integrato da una barriera vapore (PET/alluminio) ed è infine un prodotto che non contiene sostanze pericolose ed è a bassissima emissione di composti organici volatili (COV). Posare il lato in PET/alluminio verso l'alto. Vedi scheda tecnica per la descrizione completa.</p> <p>High-performance underlay made with a high percentage of mineral fillers combined with polyurethane binder, with an average density of 800 kg/m3, which largely meets the EPLF standard issued for underlays. In particular, SUPERIOR RBR has an excellent CS mechanical resistance that protects the joint, elevated IS acoustic characteristics, in particular for the reduction of noise reverberation in the RWS room and low TR thermal resistance, making it so strongly recommended for installation on radiant subfloors; Superior RBR is equipped with a vapour barrier (PET/aluminium) and it is a product that does not contain dangerous substances, having also a very low emission of volatile organic compounds (VOC). Lay the PET/aluminium side upwards. See technical data sheet for full technical description.</p>

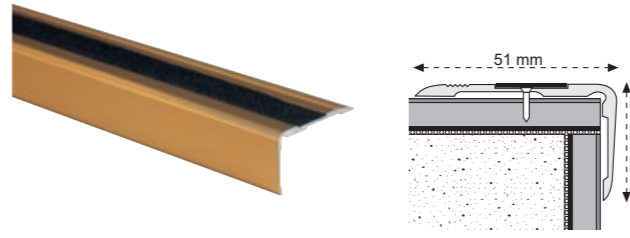
* INDICATO PER COMPENSARE DIFFERENZE DI LIVELLO TRA PAVIMENTI / SUITABLE FOR COMPENSATING LEVEL DIFFERENCES BETWEEN FLOORS

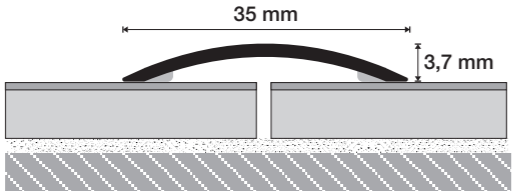
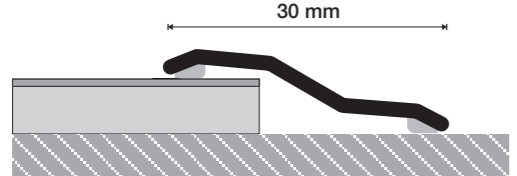
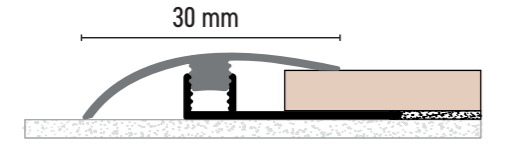
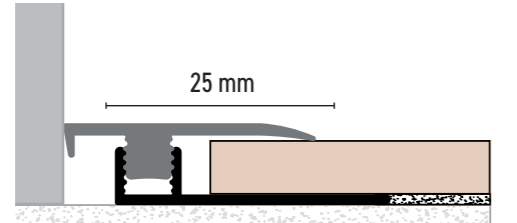
PRODOTTO - PRODUCT	DIMENSIONE - SIZE	DESCRIZIONE - DESCRIPTION
<p>BATTISCOPIA STAR STAR SKIRTING BOARD</p> 	H 60 2400x60x12 mm	<p>Questo profilo battiscopa è in HDF. Le sue proporzioni standard (60 mm di altezza per 12 mm di base) lo rendono ideale per la finitura perimetrale del pavimento in locali piccoli e nelle abitazioni in genere.</p> <p>This skirting profile is made of HDF. Its standard proportions (60 mm high by 12 mm base) make it ideal for perimeter floor finishing in small rooms and in homes in general.</p>
<p>BATTISCOPIA TIME TIME SKIRTING BOARD</p> 	H 80 2400x80x14 mm	<p>Questo profilo battiscopa è in HDF con decorativi di tendenza. E' consigliabile l'uso in locali di ampia dimensione, sia per l'impatto estetico (è caratterizzato infatti da una maggiore altezza - 80 mm) che per la funzionalità (la base leggermente più ampia - 14 mm consente di lasciare più spazio ai bordi, tra il pavimento e la parete).</p> <p>HDF skirting board with trendy modern design decors and poro finishing. It is suitable for large environments for its aesthetic impact (80 mm of height) and functionality (the thickness of 14 mm allows more dilatation space between floors and walls).</p>
<p>BATTISCOPIA LOOK LOOK SKIRTING BOARD</p> 	H 45 2200X45X14 mm 2400x45x14 mm	<p>Questo profilo battiscopa è in HDF con decorativi di tendenza dal design moderno e finitura poro. E' studiato per ambienti sia pubblici che privati che richiedano la massima resa estetica e prestazionale, è caratterizzato infatti da una altezza inferiore, 45 mm per 14 mm di base.</p> <p>HDF skirting board with trendy modern design and poro finishing. It's developed for both public and private environments requiring the maximum aesthetic and technical performance. It's in fact characterized by a lower height of 45 mm and base of 14 mm.</p> <p>* la dimensione 2200 mm viene fornita fino ad esaurimento scorte * the 2200 mm size is supplied while stock lasts</p>

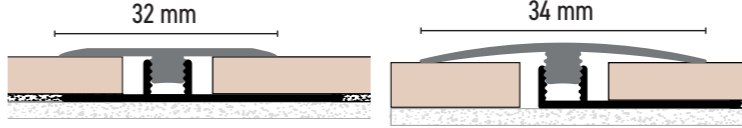


PRODOTTO - PRODUCT	DIMENSIONE - SIZE	DESCRIZIONE - DESCRIPTION
<p>BATTISCOPA TREND METAL * TREND SKIRTING BOARD METAL *</p> 	<p>H. 80 2200 x 80 x 16mm</p>	<p>Il battiscopa Trend – Metal (80 mm di altezza per 16 mm. di base) è realizzato con decorativi metallici, ideale per abbinamenti ai pavimenti dal design moderno e raffinato.</p> <p>The Trend – Metal skirting board (80 mm of height and 16 mm of base) is available in metal decors matching with the design floorings.</p>
<p>BATTISCOPA PVC ESPANSO TREND SKIRTING BOARD METAL</p> 	<p>H. 50 2400 x 50 x 10 mm ** 2400 x 50 x 12 mm</p> <p>H. 70 2400 x 70 x 12 mm</p>	<p>Battiscopa in PVC espanso abbinabile alle collezioni Sintesy: Star.k, Star.kr, Star.kc, Star.ks, Star.kd, Conne.x, Star.wood 5G. Resistente all'umidità.</p> <p>Expanded PVC skirting board resistant to humidity matching with Sintesy: Star.k, Star.kr, Star.kc, Star.ks, Star.kd, Conne.x, Star.wood 5G.</p>

* PRODOTTO IN ELIMINAZIONE / DISMISSING ITEM

** DISPONIBILE FINO AD ESAURIMENTO SCORTE. / AVAILABLE WHILE STOCKS LAST.

PRODOTTO - PRODUCT	DIMENSIONE - SIZE	DESCRIZIONE - DESCRIPTION
<p>PARAGRADINO ANTISDRUCCIOLO IN ALLUMINIO NO-SLIP STAIR PROTECTOR</p> 	<p>3400x51x30 mm</p>	<p>Consigliato per ambienti pubblici e commerciali, consente di rivestire il raccordo tra alzata e pedata di una scala con una superficie antiscivolo.</p> <p>Acquistare sempre paragrado metallico più antiscivolo autoadesivo.</p> <p>Recommended for public and commercial areas. It allows you to cover the space between the riser and the tread of a stair with a non-slip surface.</p> <p>Always purchase the metal stair guard together with the self-adhesive non slip strip.</p>
<p>PROFILO DI BORDO BORDER PROFILE</p> 	<p>2700 x 15 x 6/7 mm</p>	<p>Profilo in alluminio estruso per bordature perimetrali per pavimenti.</p> <p>Extruded aluminium profile for perimeter edging for floorings.</p>
<p>PROFILO DI BORDO CURVABILE CURVABLE BORDER PROFILE</p> 	<p>2700x15x7 mm</p>	<p>Profilo in alluminio estruso curvabile per bordature perimetrali.</p> <p>Extruded curvable aluminium profile for perimeter edging.</p>
<p>ANGOLARE AD L IN ALLUMINIO L-SHAPED ALUMINIUM CORNER ELEMENT</p> 	<p>2000/3000x15x10 mm 2000x15x15 mm 1988/2000x15x40 mm</p>	<p>Profilo in alluminio per la finitura di raccordi a muro.</p> <p>Disponibile con altezza di 40 mm, 15 mm e 10 mm.</p> <p>Aluminium profile for finishing the connections with walls.</p> <p>Available in 40 mm, 15 mm and 10 mm heights.</p>

PRODOTTO - PRODUCT	DIMENSIONE - SIZE	DESCRIZIONE - DESCRIPTION
<p>PROFILO DILATAZIONE SINTESY PRAEDESIVIZZATO ADHESIVE SINTESY EXPANSION JOINT</p> 	2700 x 35 mm	<p>Profilo di dilatazione in alluminio anodizzato argento preadesivizzato. Silver anodized adhesive expansion joint.</p>
<p>PROFILO DISLIVELLO SINTESY PRAEDESIVIZZATO ADHESIVE SINTESY SPLICE PROFILE</p> 	2700 x 29 mm	<p>Profilo di dislivello in alluminio anodizzato argento preadesivizzato per pavimenti con spessore da 4 a 6 mm. Silver anodized adhesive splice profile for floorings with thickness from 4 to 6 mm.</p>
<p>KIT DISLIVELLO DA 5 A 7 MM SPLICE KIT FROM 5 TO 7 MM</p> 	2700 x 30 mm	<p>Kit dislivello in alluminio o abbinato per pavimenti con spessore da 5 a 7 mm con base femmina in PVC. Aluminum splice kit or matching for floorings with thickness from 5 to 7 mm and PVC female base.</p>
<p>KIT TERMINALE DA 5 A 7 MM TERMINAL KIT FROM 5 TO 7 MM</p> 	2700 x 25 mm	<p>Kit terminale in alluminio per pavimenti con spessore da 5 a 7 mm, con base femmina in PVC. Aluminum expansion kit for floorings with thickness from 5 to 7 mm and PVC female base.</p>

PRODOTTO - PRODUCT	DIMENSIONE - SIZE	DESCRIZIONE - DESCRIPTION
<p>KIT DILATAZIONE DA 5 A 7 MM EXPANSION KIT FROM 5 TO 7 MM</p> 	2700 x 32 mm 2700 x 34 mm *	<p>Kit dilatazione in alluminio per pavimenti con spessore da 5 a 7 mm, con base femmina in PVC. Aluminum expansion kit for floorings with thickness from 5 to 7 mm and PVC female base.</p>
<p>PROFILO SCALA SINTESY SINTESY STAIR PROFILE</p> 	2700 x 6/7 mm	<p>Profilo scala in alluminio anodizzato argento, per rivestire i gradini con le stesse doghe utilizzate per realizzare il pavimento. Silver anodized aluminum profile to cover the steps with the same planks used for the flooring.</p>
<p>PROFILI PER STAR.KW STAR.KW PROFILE</p> 	2700 x 4,5 mm	<p>Profili in alluminio anodizzato argento per installazioni STAR.KW. Silver anodized aluminum profiles for STAR.KW installations.</p>

* PRODOTTO IN ELIMINAZIONE / DISMISSING ITEM

PRODOTTO - PRODUCT	DESCRIZIONE - DESCRIPTION					
<p>SISTEMA FOLDING FOLDING SYSTEM</p> 	<p>Una soluzione facile da applicare, le doghe presentano una fresatura nel retro che permette al rivestimento di adattarsi all'angolo dello scalino. In questo modo le doghe seguono il profilo della scala senza bisogno di profili aggiuntivi e senza intersezioni. SOLO PER RESIDENZIALE</p>					
	<p>A solution easy to apply, the planks have a milling on the back that allows the covering to adapt itself to the corner of the step. In this way the planks follow the profile of the staircase without the need for additional profiles and without intersections. RESIDENTIAL ONLY</p>					
<p>Per ulteriori informazioni contattare il nostro ufficio commerciale. For further information contact skema sales department.</p>						






DIMENSIONI STANDARD DOGA PIEGATA:	STAR.KD	STAR.K	STAR.KR	STAR.KS	STAR.KC	STAR.KW
	914 x 375 x 76 mm	1828 x 140 x 72 mm	1500 x 140 x 74 mm 1828 x 150 x 72 mm	1498 x 220 x 74 mm	1500 x 148 x 74 mm	SU RICHIESTA ON DEMAND

(LE DIMENSIONI SI INTENDONO COME DECORATIVO, LUNGHEZZA x PEDATA x ALZATA)

Accessori_Accessories

PRODOTTO - PRODUCT	DIMENSIONE - SIZE	DESCRIZIONE - DESCRIPTION
<p>COLLA ISOCOLL 6307 BEIGE PER BATTISCOPA PVC ESPANSO * GLUE ISOCOLL 6307 BEIGE FOR EXPANDED PVC SKIRTING BOARDS</p> 	<p>FLACONE DA 310 ML BOTTLE 310 ML</p>	<p>Colla poliuretana monocomponente per un ottimo fissaggio del battiscopa in PVC espanso su diverse superfici. Single component polyurethane adhesive for excellent fastening of expanded PVC skirting board on different surfaces.</p>

* CONTIENE DIISOCIANATI - PRODOTTO IN ELIMINAZIONE / CONTAINS DIISOCYANATES - DISMISSING ITEM

PRODOTTO - PRODUCT	DIMENSIONE - SIZE	DESCRIZIONE - DESCRIPTION
<p>MULTILAYER CLEANER</p> 	<p>FLACONE DA 1 L BOTTLE 1 L</p>	<p>Dedicati ai pavimenti Sistema Living e Sintesy. Dedicated to Sistema Living and Sintesy floors. DETERGENTE ANTISTATICO ANTI-STATIC DETERGENT FLOORING</p>
<p>CLEANER STAR</p> 	<p>FLACONE DA 1 L BOTTLE 1 L</p>	<p>Detergente sanificante multiuso per la pulizia di pavimenti in legno verniciati. Multi-purpose sanitizing detergent for varnished wooden floors cleaning.</p>
<p>WAX CARE</p> 	<p>FLACONE DA 1 L BOTTLE 1 L</p>	<p>Wax care è una dispersione di cere idrorepellenti per la manutenzione intensiva di pavimenti in legno verniciati, oliati e cerati. Wax care is a dispersion of water-repellent waxes for intensive maintenance of varnished wooden floors, oiled and waxed floors.</p>
<p>SANITOTAL</p> 	<p>FLACONE DA 1 L BOTTLE 1 L</p>	<p>Dedicati ai pavimenti Sistema Living e Sintesy. Dedicated to Sistema Living and Sintesy floors. DETERGENTE DECONTAMINANTE DECONTAMINATION DETERGENT ATTENZIONE: DA UTILIZZARSI DOPO AVER LAVATO LE SUPERFICI CON IL PRODOTTO PULISYSTEM ATTENTION: TO BE USED AFTER WASHING THE SURFACES WITH THE PULISYSTEM PRODUCT</p>
<p>PULISYSTEM</p> 	<p>FLACONE DA 1 L BOTTLE 1 L</p>	<p>Dedicati ai pavimenti Sistema Living e Sintesy. Dedicated to Sistema Living and Sintesy floors. DETERGENTE IGIENIZZANTE SANITIZING DETERGENT</p>

NELLA SEZIONE TECNICA DELL'AREA DOWNLOAD DEL SITO SONO DISPONIBILI I MANUALI DI PULIZIA E MAUNTENZIONE. / CLEANING AND MAUNTENANCE MANUALS ARE AVAILABLE IN THE TECHNICAL SECTION OF THE DOWNLOAD AREA OF THE WEBSITE.

Tabella Logistica _Logistics Data Table

	Dimensioni Dimension	doghe per confezione Pcs/Box	Superficie mq per confezione* Sqm per box*	Dimensioni confezione Box dimensions	Peso per confezione Box Weight	Confezione per pallet Boxes per pallet	Superficie mq per pallet* Sqm per pallet*	Dimensione pallet quando intero Pallet dimensions	Peso al mq Weight per sqm	Peso lordo pallet Pallet Weight
	mm	n	mq sqm	mm	kg	n	mq sqm	mm	kg	kg
SINTESY										
STAR.K	1829x218x6	4	1,594	1860x240x30	17,14	68	108,452	1900x980x650	10,75	1181
STAR.K *	1829x218x6	6	2,392	/	/	48	114,819	/	/	/
STAR.KD	914x457x6	6	2,506	940x480x40	25,38	40	100,247	970x980x1000	10,12	1030
STAR.KR (Rovere Autentico)	1500x220x6	6	1,980	1531x242x30	20,96	56	110,880	1570x988x435	10,59	1189
STAR.KR	1829x228x6	4	1,668	/	/	68	113,415	/	/	/
STAR.KC	1500x228x6	6	2,052	1525x240x40	21,16	52	106,704	1535x975x670	10,31	1145
STAR.KS	1498x300x6	6	2,696	1530x322x40	29,12	42	113,249	1570x670x1000	10,80	1225
STAR.KW	1210x457x4	5	2,765	1230x470x25	22,58	40	110,642	1260x960x630	8,16	918
STAR.KW MAXI	950x2800x4	2	5,320	/	/	23	122,36	/	/	/
CONNE.X	1500x180x5,5	8	2,160	1515x195x50	19,26	50	108,000	1540x1000x660	8,92	978
STAR.WOOD	1218x165x7	8	1,607	1240x182x60	20,80	78	125,405	1250x1110x910	12,94	1642
STAR.WOOD	1900x190x7	6	2,166	1925x210x50	28,00	55	119,130	1930x1040x665	12,93	1560
STAR.WOOD SPINA	600x100x7	14	0,84	/	/	144	120,96	/	/	/

* NEL CORSO DEL 2024 LA COLLEZIONE STAR.K SARÀ FORNITA IN CONFEZIONI DA 6 PZ / PALLET DA 48 CF. / DURING 2024 THE STAR.K COLLECTION WILL BE SUPPLIED IN PACKS OF 6 PCS. / PALLET OF 48 CF.

I valori espressi sono calcolati considerando i decimi di millimetro / The values indicated are calculated considering the tenths of a millimeter.

I dati tecnici possono subire modifiche senza obbligo di preavviso / Technical details may be changed without any previous warning

ATTENZIONE, le tonalità dei decori qui riprodotte e le campionature esposte sono da considerarsi puramente indicative a causa delle caratteristiche intrinseche o delle variabilità del prodotto naturale utilizzato. I dati tecnici possono subire modifiche senza obbligo di preavviso. Per ulteriori informazioni o dati tecnici contattare il nostro ufficio tecnico, oppure visitare il sito www.skema.eu.

ATTENTION, the decors presented here in and samples available are to be considered merely as indicative due to the variable natural characteristics of the products used. Technical details may be modified without any prior warning. For further information or other technical details, please contact Skema technical office or visit www.skema.eu.



SKEMA[®]



SKEMA S.p.A.

ITALY

T +39 0422 858511

skema.eu - info@skema.eu