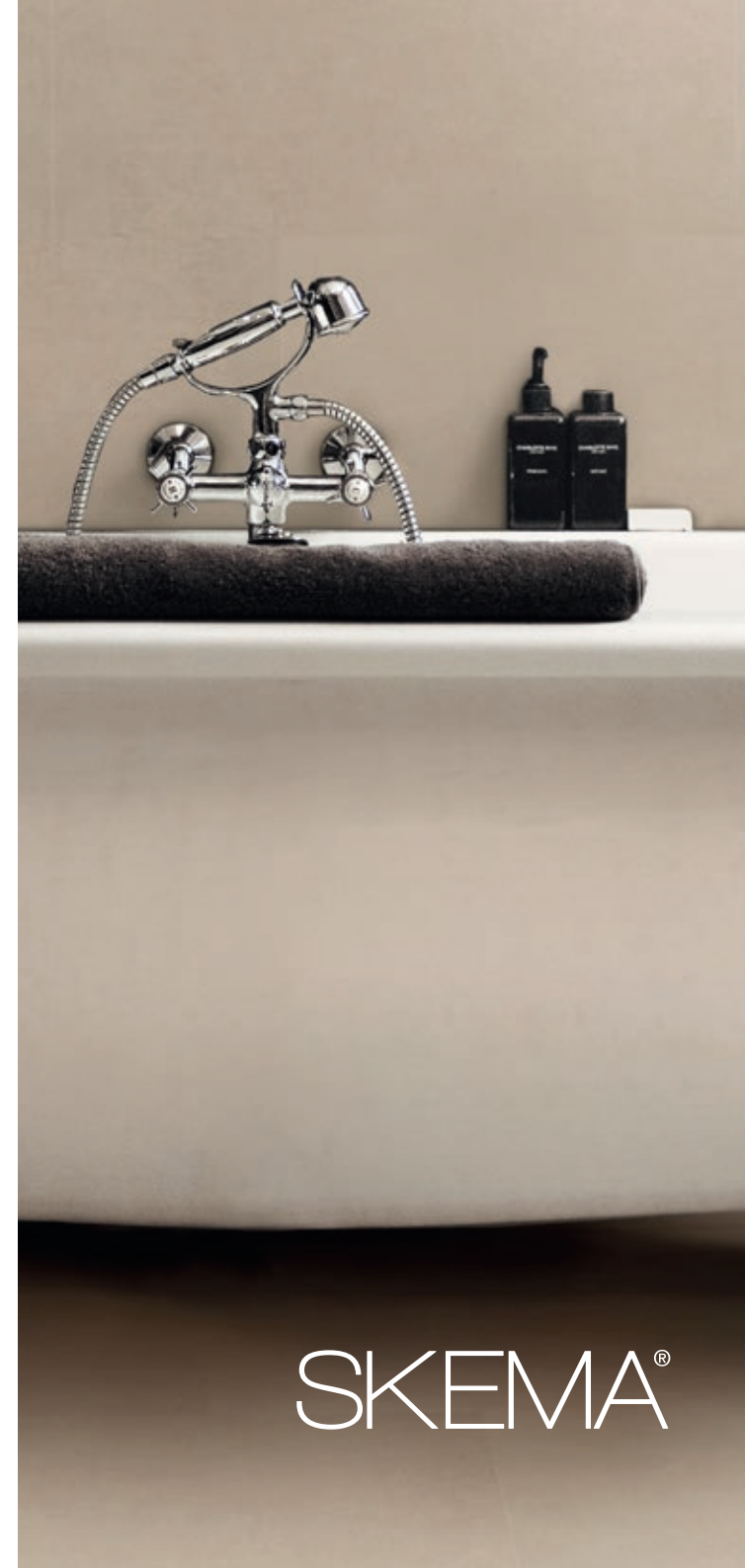


STAR.K

**RISTRUTTURAZIONI SENZA FUGHE
SU SUPERFICI ESISTENTI**

RENOVATION WITHOUT JOINTS ON EXISTING SURFACES



SKEMA®

LA RISTRUTTURAZIONE NEGLI AMBIENTI DOVE L'ACQUA È PROTAGONISTA

THE RENOVATION IN ENVIRONMENTS
WHERE WATER IS THE PROTAGONIST

Bagni domestici, palestre e sale per il fitness, spogliatoi e, ancora, aree relax di centri benessere o di hotel, sono tutti luoghi dove l'acqua è protagonista, ed è anche fonte di piacere e benessere, ma rischia spesso di essere uno dei nemici più frequenti e più temuti per il rinnovo degli ambienti. Come fare a rinnovare questi spazi, in modo facile e veloce, **senza demolizioni** e allo stesso tempo **senza pesanti interventi edili**, ma gestendo in modo ottimale il fattore acqua? Con i rivestimenti in **SPC Star.K** per i pavimenti e **Star.KW** per le pareti. Superfici sintetiche, che non temono l'acqua, hanno un basso spessore, si installano in poco tempo anche sopra rivestimenti esistenti e sono disponibili in tanti decorativi.

Domestic bathrooms, gyms and fitness rooms, changing rooms and, furthermore, relax areas of wellness centers or hotels, these are all places where water is the protagonist, and is also a source of pleasure and well-being, but it often risks being one of the most frequent and most feared enemies for the renewal of environments. How can you renew these spaces, easily and quickly, **without demolition** and at the same time **without heavy building interventions**, but managing the water factor in an optimal way? With **SPC Star.K** for the floors and **Star.KW** for the walls. Synthetic surfaces, not afraid of water, with a low thickness and that can be installed in a short time even on the top of existing coverings and that are available in many decors.



PERCHÈ SCEGLIERE STAR.K / KW NELLA RISTRUTTURAZIONE?

WHY CHOOSE STAR.K / KW IN THE RENOVATION?

Star.K e Star.KW grazie alle loro qualità semplificano la vita di chi vuole ristrutturare il bagno. Totalmente resistenti a umidità e a ristagni d'acqua, si applicano facilmente sia sul pavimento, sia sulle pareti e perché no, anche come rivestimento della doccia. I valori che rendono la gamma Star.K ideale per gli ambienti dove si usa l'acqua in modo frequente sono tanti: è una soluzione ad **alto tasso di tecnologia**, è **veloce da posare**, è **versatile** grazie all'ampia offerta ed è un prodotto **sicuro e salubre**.

Star.K and Star.KW, thanks to their qualities, make life easier for those who want to renew their bathroom. Totally resistant to humidity and water stagnation, they can be easily applied both on the floor and on the walls and, why not, as shower's wall coverings. The values that make the Star.K's range ideal for environments where water is used frequently are many: it is a **high-tech solution**, **quick to install** and **versatile** thanks to its wide range and it is also a **safe and healthy product**.



NIENTE DEMOLIZIONI / POSA VELOCE
NO DEMOLITION / FAST INSTALLATION



IDROREPELENTE ASSOLUTO
ABSOLUTE WATER REPELLENT



SENZA FUGHE TRA GLI ELEMENTI
WITHOUT GAPS BETWEEN THE ELEMENTS



BASSO SPESSORE
LOW THICKNESS

ALTRE CARATTERISTICHE

OTHER FEATURES



PLANCE EFFETTO LEGNO DI IMPORTANTI DIMENSIONI
WOOD EFFECT PLANKS OF LARGE DIMENSIONS



ELEMENTI CON EFFETTI MINERALI MODERNI
ELEMENTS WITH MODERN MINERAL EFFECTS



COR.STAR - PANNELLO IN TECNOLOGIA SPC
COR.STAR - PANEL IN SPC TECHNOLOGY



ANCHE A PARETE E NELLE DOCCE
ALSO ON THE WALL AND IN THE SHOWERS



POSA A SECCO (SOLO PAVIMENTO) O INCOLLATA IN BAGNI / CUCINE
DRY (FLOOR ONLY) OR GLUED INSTALLATION IN BATHROOMS/ KITCHENS



CERTIFICATO A+ / EMISSIONE RIDOTTA DI V.O.C.
A+ CERTIFICATE / REDUCED EMISSION OF V.O.C.



RESISTENTE AI CARICHI STATICI
RESISTANT TO STATIC LOADS



CLASSE DI REAZIONE AL FUOCO Bfl-s1 E/O B-s2, d0, IDONEA PER SPAZI COLLETTIVI
REACTION TO FIRE Bfl-s1 E/O B-s2, d0, SUITABLE FOR COMMUNITY SPACES



SHELL.STAR PROTEZIONE SUPERFICIALE IN MICROCERAMICATO
SHELL.STAR MICROCERAMIC SURFACE PROTECTION

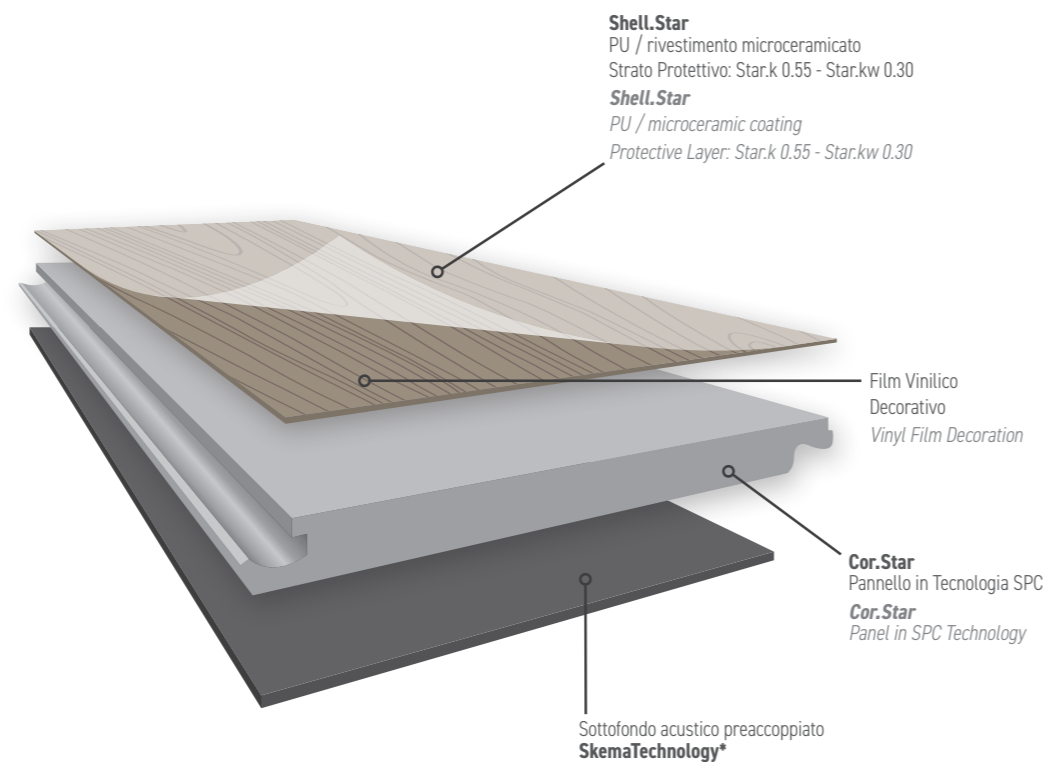
COME È COMPOSTO STAR.K?

HOW IS STAR.K COMPOSED?

La nuova tecnologia dei resilienti rigidi senza plastificanti si chiama STAR.K. Un vinilico eterogeneo realizzato con tecnologia SPC, che appartiene alla linea **Sintesy** di Skema. La gamma Star.K si distingue per l'eccezionale **resistenza all'acqua** e agli sbalzi di temperatura, valori resi possibili dalla sua stessa struttura. Potenziato e additivato con minerali CaCO3 e provvisto di sottofondo acustico **XPE pre-accoppiato** (solo in Star.k), è dotato di un pannello estruso SPC, chiamato **Cor.Star**, che lo rende semirigido ma flessibile, stabile anche se sottoposto a forti sbalzi di temperatura e totalmente idrorepellente. È adatto al riscaldamento a pavimento ed è rifinito con uno strato protettivo e un rivestimento micro-ceramico, detto **Shell.Star**.

The new plasticiser-free technology of the rigid resilient is called STAR.K. An heterogeneous vinyl made with SPC technology, which belongs to Skema's **Sintesy** line. The Star.K range stands out for its exceptional **resistance to water** and temperature changes, values made possible by its own structure. Enhanced and additivated with CaCO3 minerals and equipped with a **pre-coupled XPE** acoustic underlayer (only Star.k), it is made with an extruded SPC panel, called **Cor.Star**, which makes it semi-rigid but flexible, stable even when subjected to strong temperature changes and totally water-repellent. It is suitable for underfloor heating and is finished protective layer and a micro-ceramic coating, called **Shell.Star**.

STRATIGRAFIA / STRATIGRAPHY:



SPessori / THICKNESSES:

STAR.K: 6 mm

STAR.KD: 6 mm

STAR.KR: 6 mm

STAR.KW: 4 mm

STAR.KW MAXI: 4,5 mm

SkemaTechnology acoustic underlayer pre-coupled*

*Solo in Star.K
*Only Star.K



LEGNO E PIETRA

WOOD AND STONE

L'offerta con cui si propone la gamma Star.K è davvero ampia.

Con Star.K è possibile avere un pavimento **effetto parquet** senza la preoccupazione degli effetti dell'umidità sul legno. Ma si può scegliere anche tra gli originali decorativi effetto pietra, cemento, metallo e "tessuto". Si può anche optare per i decorativi a Registro di Star.KR, dotati di tecnologia sincroporo dove ad ogni nodo corrisponde anche il suo rilievo in superficie e ad ogni venatura il suo avvallamento, per un effetto realistico ottico e tattile.

The proposal of the Star.K range is really wide.

With Star.K it is possible to have a **parquet effect floor** without worrying about the effects of humidity on the wood. But you can also choose from original decorative stone, concrete, metal and "fabric" effects. You can also opt for Star.KR Register Decorations, equipped with synchropore technology where each knot corresponds to its relief on the surface and each grain to its depression, for a realistic optical and tactile effect.



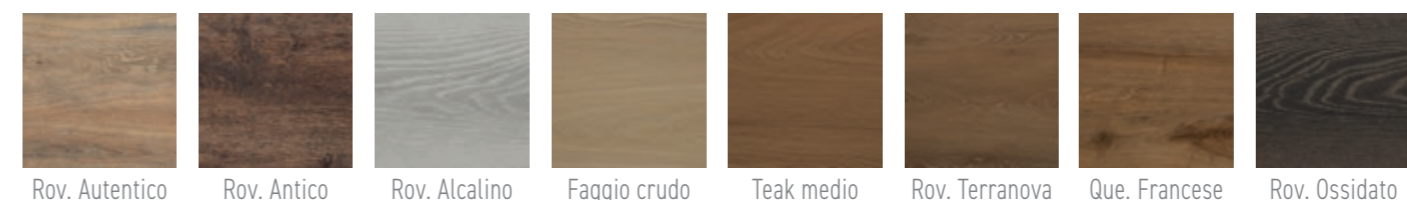
STAR.K



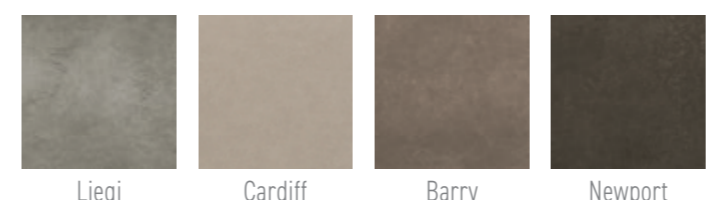
STAR.KD



STAR.KR



STAR.KW



STAR.KW MAXI



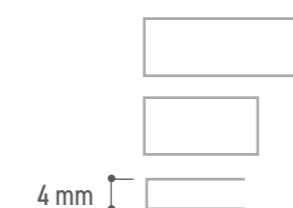
STAR.K 1829 x 218 mm



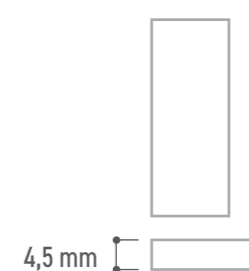
STAR.KD 914 x 457 mm



STAR.KW 1210/914 x 457 mm



STAR.KW MAXI 950 x 2700 mm



STAR.KR 1500 x 220 mm



LA POSA: TUTTO IN 5 STEP

INSTALLATION: EVERYTHING IN 5 STEPS

La proposta Star.K è ideale per rivestire tutte le superfici del bagno in **tempi rapidissimi**, bastano 5 semplici passaggi per avere un ambiente completamente rinnovato. L'installazione a pavimento può essere a secco o incollata per il solo STAR.KW, mentre a parete esclusivamente incollata (STAR.KW). Non servono opere murarie o demolizioni, basta **ricoprire il vecchio rivestimento** seguendo le istruzioni di posa, un'operazione che fa decisamente risparmiare tempo e denaro.

Star.K proposal is ideal to cover all the surfaces of the bathroom in a very **short time**, just 5 simple steps to have a completely renovated environment. The floor installation can be dry or glued for STAR.KW only, while wall installation can be exclusively glued (STAR.KW). No need for masonry or demolition work, **just cover the old surface** by following the installation instructions, an operation that definitely saves time and money.



SUPPORTO ESISTENTE EXISTING SUPPORT

Ceramica-pietra-marmo, cartongesso, muro intonacato grezzo o imbiancato, pannelli in legno e derivati in caso di cartongesso o altro materiale non lapideo (esempio: muro, intonaco ecc.) prevedere un isolante prima dell'incollaggio.

Ceramic-stone-marble, plasterboard, painted wall raw or whitewashed, wooden panels and derived products in case of plasterboard or other non-stone material (example: wall, paint etc.) provide an insulator before gluing.

INCOLLAGGIO INSTALLATION

Con collante: Mapei Ultrabond Eco MS 4 LVT/WALL o Chimiver Adesiver RE 702.

With glue: Mapei Ultrabond Eco MS 4 LVT/wall or chimiver adesiver RE 702.

RIVESTIMENTO STAR.KW COVERING STAR.KW

1

VALUTAZIONE DEL SUPPORTO ESISTENTE EVALUATION OF EXISTING SUPPORT

Ceramica-pietra-marmo-cartongesso, muro intonacato grezzo o imbiancato, pannelli in legno e derivati in caso di cartongesso o altro materiale non lapideo (esempio: muro, intonaco ecc..) prevedere un isolante prima dell'incollaggio.

Ceramic-stone-marble, plasterboard, rough painted wall or bleached, wooden panels and derivative in the case of plasterboard or other non-stone material (e.g. wall, plaster, etc.) plan to use and insulator before gluing.



2**RIMOZIONE SANITARI
SANITARES REMOVAL**

Eventuali interventi murali non precludono la tipologia di posa.

Any masonry work does not preclude the kind of installation.

**3****APPLICAZIONE DELL'IMPERMEABILIZZANTE
E DEL COLLANTE:
APPLICATION OF WATERPROOFING AND GLUE:**

In zona bagnata (doccia) trattare la superficie con un prodotto impermeabilizzante (tipo Mapei Mapegum WPS). Successivamente distribuire la colla Mapei Ultrabond Eco MS 4 LVT/WALL o Chimiver Adhesiver RE 702.

In wet area (shower) treat the surface with a waterproof product (such the Mapei Mapegum WPS). Next, distribute Mapei Ultrabond Eco MS 4 LVT/WALL glue or Chimiver Adhesiver RE 702.

**4****RIVESTIMENTO A PARETE E PAVIMENTO
WALL AND FLOOR COVERING**

STAR.K (flottante) O STAR.KW (incollato)
STAR.K (floating) OR STAR.KW (glued)

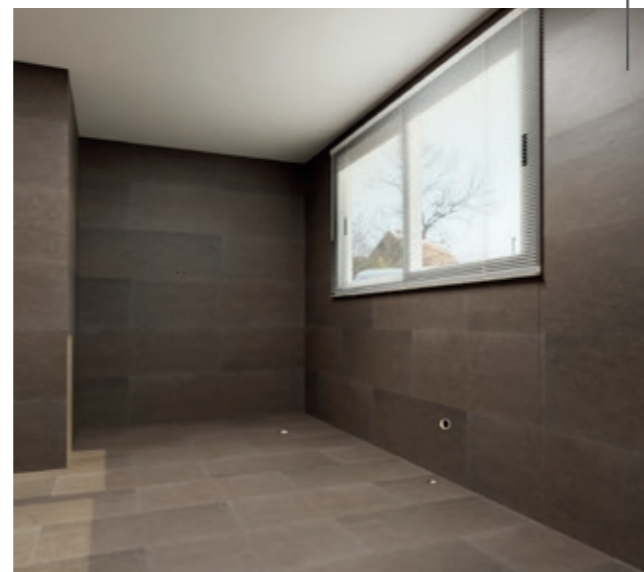
La superficie del pavimento può essere resa ulteriormente migliorata in performance (valore R11 secondo DIN 51130) con l'impiego di un prodotto idoneo (tipo Mapei Mapecoat 4 LVT).

The floor surface can be made even better in performance (R11 value according to din 51130) by using a suitable product (such as Mapei Mapecoat 4 LVT).

**5****CONNESSIONI VERTICALI/ORIZZONTALI
VERTICAL/HORIZONTAL CONNECTIONS**

Le connessioni verticali/orizzontali vanno sigillate con silicone colorato (tipo Mapei Mapesil LM).

Vertical/horizontal connections must be sealed with coloured silicone (such the Mapei Mapesil LM).



PRIMA / BEFORE



DOPO / AFTER



SKEMA®



TEMPO MEDIO: 5 ORE
AVERAGE TIME: 5 HOURS



SISTEMA PIEGA FOLDING (2 LATI)

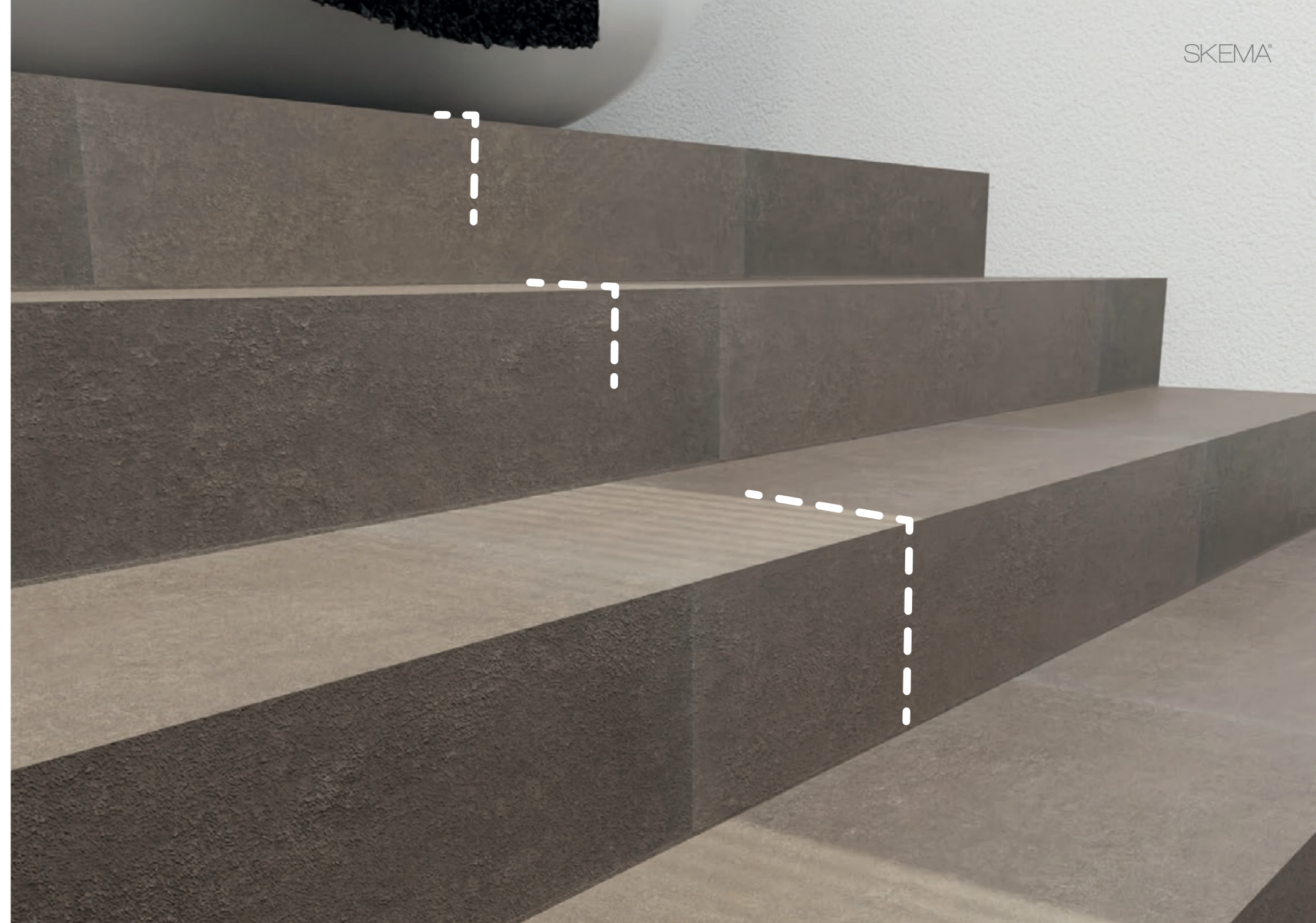
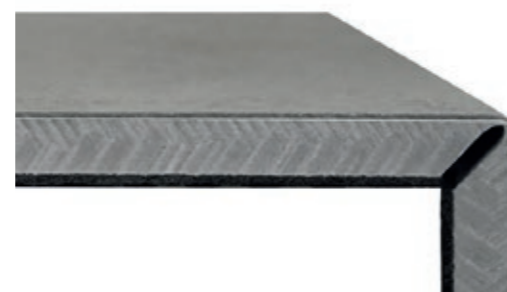
TWO SIDE FOLDING SYSTEM

Star.K è un pavimento tecnologico versatile anche nei dettagli. La gamma è dotata di complementi che permettono di avere una posa perfetta e coordinata anche per elementi architettonici come le scale. Una soluzione dal grande impatto estetico, facile da applicare grazie alla lavorazione sul retro delle doghe, le quali presentano una fresatura che permette al rivestimento di adattarsi perfettamente all'angolo dello scalino. In questo modo le doghe seguono il profilo della scala, **avvolgendo gli scalini in modo continuo**, senza bisogno di profili aggiuntivi e senza intersezioni.

Star.K is a versatile technological floor also in the details. The range is equipped with complements that allow you to have a perfect and coordinated laying even for architectural elements such as stairs. A solution with a great aesthetic impact, easy to apply thanks to the work on the back of the staves, which have a milling that allows the coating to adapt perfectly to the corner of the step. In this way the staves follow the profile of the staircase, **wrapping the steps continuously**, without the need for additional profiles and without intersections.

CREAZIONE ANGOLI - GRADINI CREATION OF CORNERS - STEPS

Solo per uso residenziale. / Residential use only.





SPIGOLI / CORNERS

•

SCALINI / STEPS

•

BOX DOCCIA / SHOWER STALL

•

MURETTI / WALLS

ANTISCIVOLO E ANTISDRUCCIOLO

ANTI-SLIP AND NON-SKID

Scivolare in bagno è uno degli incidenti domestici più frequenti e installare dei pavimenti con caratteristiche antiscivolo è fondamentale per la sicurezza. Tutti i pavimenti della linea Sintesy hanno una resistenza allo scivolamento in **classe tecnica DS**, requisito essenziale previsto dalla norma armonizzata EN 140141 per la marcatura CE dei pavimenti che prevede un coefficiente dinamico di attrito $\geq 0,30$ in condizioni di pavimento asciutto in conformità alla EN 13893.

Ci sono inoltre delle conformità collegate a determinati prodotti e/o standard normativi. Eccoli:

- il pavimento STAR.K supera brillantemente l'unico standard tecnico ufficiale in Italia (D.M. 236/89 - art. 8.2.2 "Pavimentazioni" - test B.C.R.A) che dà diritto ad avere importanti agevolazioni fiscali quali la **detrazione fino al 75%** per lavori finalizzati al superamento e all'eliminazione delle barriere architettoniche in edifici già esistenti;
- i prodotti Star.k, Conne.x e Star.Wood, in determinate finiture, raggiungono la **classificazione antiscivolo R10**, indice di sicurezza antiscivolo richiesto per l'applicazione dei pavimenti nei bagni e nelle docce, come definito dalla normativa europea UNI EN 16165.

Slipping in the bathroom is one of the most frequent domestic accidents and installing flooring with slip-resistant characteristics is essential for safety. All floor coverings in the Sintesy range have a slip resistance of **technical class DS**, which is an essential requirement of the harmonised EN 140141 standard for the CE marking of floor coverings that requires a dynamic coefficient of friction ≥ 0.30 in dry floor conditions in accordance with EN 13893.

There are also conformities linked to certain products and/or regulatory standards. Here they are:

- the STAR.K floor brilliantly passes the only official technical standard in Italy (Ministerial Decree 236/89 - Article 8.2.2 "Flooring" - B.C.R.A test) that entitles you to receive important tax benefits such as a **deduction of up to 75%** for work to overcome and eliminate architectural barriers in existing buildings;
- the Star.k, Conne.x and Star.Wood products, in certain finishes, achieve the **R10 anti-slip classification**, an anti-slip safety index required for the application of flooring in bathrooms and showers, as defined by European standard UNI EN 16165.





STAR.KW/KD 1209 CARDIFF

SKEMA®



The mark of responsible forestry
FSC® C117007



SKEMA®

SKEMA S.p.A.
ITALY

T +39 0422 858511

skema.eu - info@skema.eu



PRINT 10/2023
952.0044#IG
ITA - ING